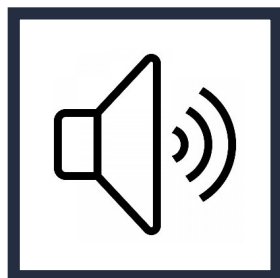


ПРОВЕРКА СВЯЗИ



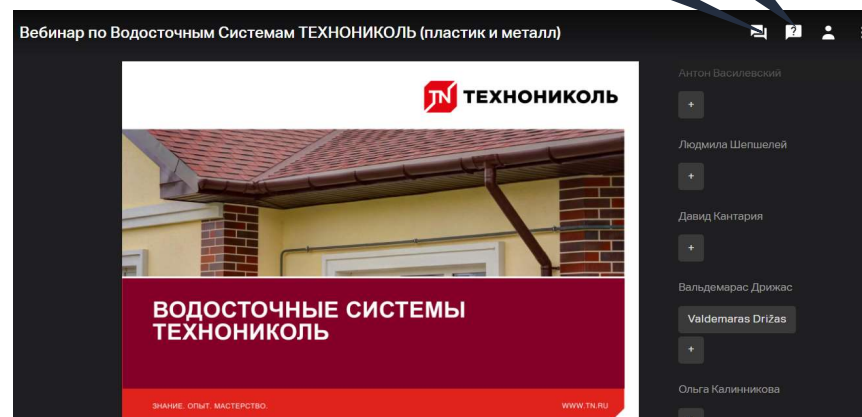
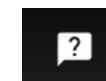
ОРГАНИЗАЦИОННЫЕ ПРЕДЛОЖЕНИЯ

- Будьте активны и пишите в **чат**
- Вопросы просьба задавать в специальное **окно для вопросов**
- После завершения каждого раздела мы будем переходить к **обсуждению ваших вопросов**

чат



вопросы





Телефон +7773256545
e-mail Mykhanov@tn

АБЫЛКАИР МЫХАНОВ

Руководитель учебного центра г. Алматы

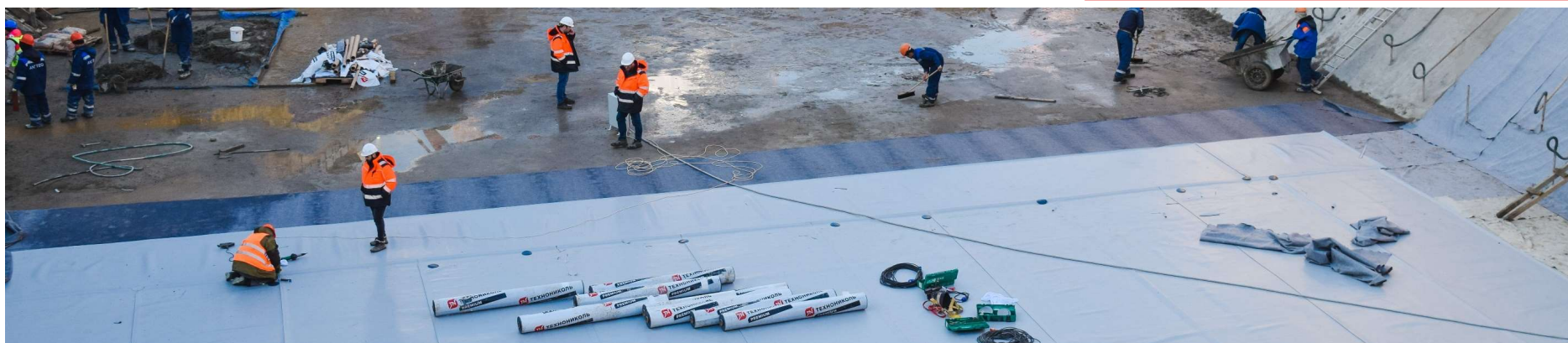
Опыт работы в ТЕХНОНИКОЛЬ: 2 года
Более 1500 обученных

Регион ответственности: Казахстан



ТЕХНОНИКОЛЬ

СТРОИТЕЛЬНАЯ АКАДЕМИЯ



**ГИДРОИЗОЛЯЦИЯ ИЗ ПОЛИМЕРНЫХ МЕМБРАН LOGICBASE /
ESOBASE**

О ЧЕМ МЫ СЕГОДНЯ БУДЕМ ГОВОРИТЬ?

1. **НАГРУЗКИ И ВОЗДЕЙСТВИЯ НА ФУНДАМЕНТ**
2. **СВОЙСТВА ПОЛИМЕРНЫХ МЕМБРАН LOGICBASE / ESOBASE**
3. **ГИДРОШПОНКИ И ЭЛЕМЕНТЫ КОМПЛЕКТАЦИИ**
4. **СИСТЕМЫ ГИДРОИЗОЛЯЦИИ ФУНДАМЕНТОВ**
5. **ОСОБЕННОСТИ МОНТАЖА ГИДРОИЗОЛЯЦИОННЫХ МЕМБРАН LOGICBASE / ESOBASE**
6. **ПРИМЕНЕНИЕ ИНЪЕКЦИОННЫХ СОСТАВОВ В СИСТЕМАХ ГИДРОИЗОЛЯЦИИ ФУНДАМЕНТОВ**
7. **ПМ В СТИЛОБАТАХ, ТОННЕЛЯХ, РЕЗЕРВУАРАХ, ПРУДАХ/ВОДОЁМАХ**
8. **НОВИНКИ**
9. **ОБЪЕКТЫ И ПАРТНЕРЫ**

ЗНАНИЕ. ОПЫТ. МАСТЕРСТВО.



НАГРУЗКИ И ВОЗДЕЙСТВИЯ НА ФУНДАМЕНТ



ДЛЯ ЧЕГО НЕОБХОДИМА ГИДРОИЗОЛЯЦИЯ?



ЗАЩИТА ПОДЗЕМНЫХ ЧАСТЕЙ ЗДАНИЯ ОТ
ПРОНИКНОВЕНИЯ ПОВЕРХНОСТНЫХ,
ГРУНТОВЫХ И ТЕХНОГЕННЫХ ВОД



ЗАЩИТА КОНСТРУКЦИИ ОТ РАЗРУШЕНИЯ
ПОД ВОЗДЕЙСТВИЕМ ВНЕШНИХ ФАКТОРОВ



ОБЕСПЕЧЕНИЕ ВОЗМОЖНОСТИ
ИСПОЛЬЗОВАНИЯ ПОДЗЕМНОГО
ПРОСТРАНСТВА






ЗАЩИТА ОТ ОБРАЗОВАНИЯ ПЛЕСЕНИ И
ГНИЛИ




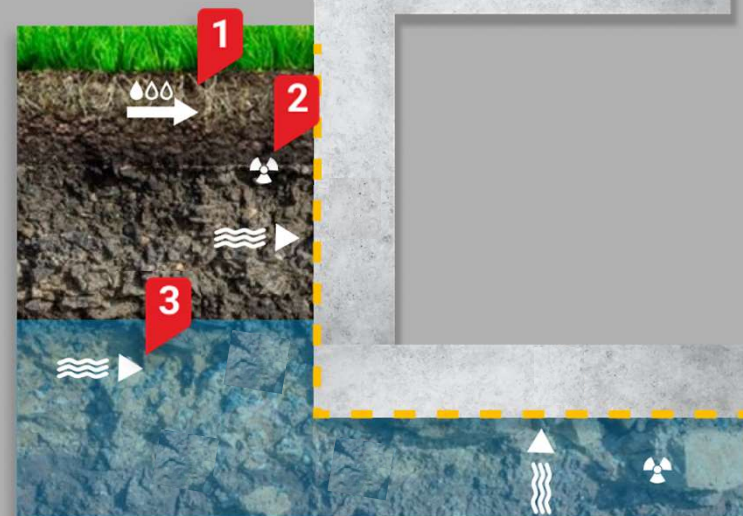
УВЕЛИЧЕНИЕ СРОКА СЛУЖБЫ
ЭКСПЛУАТАЦИИ ОБЪЕКТА

НАГРУЗКИ И ВОЗДЕЙСТВИЯ НА ФУНДАМЕНТ

-  ФУНДАМЕНТ
-  ГИДРОИЗОЛЯЦИЯ

-  **1** АТМОСФЕРНЫЕ ВОДЫ
-  **2** ХИМИЧЕСКАЯ /БИОЛОГИЧЕСКАЯ / ГАЗОВАЯ АГРЕССИЯ
-  **3** ДАВЛЕНИЕ ГРУНТОВЫХ ВОД

 **ПРИ ВЫБОРЕ ИЗОЛЯЦИОННОЙ СИСТЕМЫ
НУЖНО УЧИТЫВАТЬ ВСЕ ЭТИ ВОЗДЕЙСТВИЯ!**



ПОЧЕМУ ПРОТЕКАЕТ ГИДРОИЗОЛЯЦИЯ?

ТОП 3 ПРИЧИН ПРОТЕЧЕК ГИДРОИЗОЛЯЦИИ:

до **90%** сооружений
имеют неудовлетворительную систему
гидроизоляционной защиты*

1

ВЫБОР ОШИБОЧНЫХ
КОНСТРУКТИВНЫХ
РЕШЕНИЙ

2

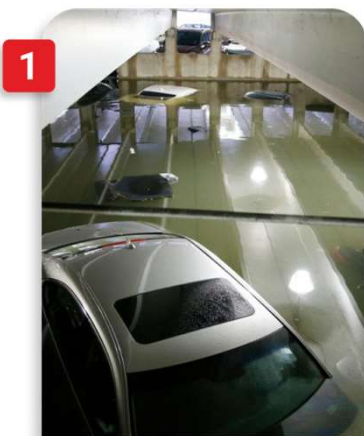
НЕВЕРНЫЙ ПОДБОР
ИЗОЛЯЦИОННЫХ
МАТЕРИАЛОВ

3

НИЗКОЕ КАЧЕСТВО
ВЫПОЛНЕНИЯ РАБОТ И
ЭКСПЛУАТАЦИИ

* - А.А. ШИЛИН «ГИДРОИЗОЛЯЦИЯ ПОДЗЕМНЫХ
И ЗАГЛУБЛЕННЫХ СООРУЖЕНИЙ ПРИ СТРОИТЕЛЬСТВЕ И РЕМОНТЕ»
2003г.

ПОСЛЕДСТВИЯ ПРОТЕЧЕК ГИДРОИЗОЛЯЦИИ



ПРОНИКНОВЕНИЕ
ПОДЗЕМНЫХ И
АТМОСФЕРНЫХ ВОД



ЗАТОПЛЕНИЕ И
ОБРАЗОВАНИЕ
ПЛЕСЕНИ






РАЗРУШЕНИЕ
ФУНДАМЕНТА,
КОРРОЗИЯ БЕТОНА И
АРМАТУРЫ



УГРОЗА
ЖИЗНИ ЧЕЛОВЕКА
И ПОРЧИ ИМУЩЕСТВА

➤ Согласно **ГОСТ 31937-2011**, Приложение Е, табл.Е.1, п.6, подобные дефекты (3) снижают несущую способность и долговечность железобетонных конструкций

ЧТО ВАЖНО ПРИ ВЫБОРЕ ГИДРОИЗОЛЯЦИИ?

МОНТАЖ 
ЭКСПЛУАТАЦИЯ 
СТОИМОСТЬ 

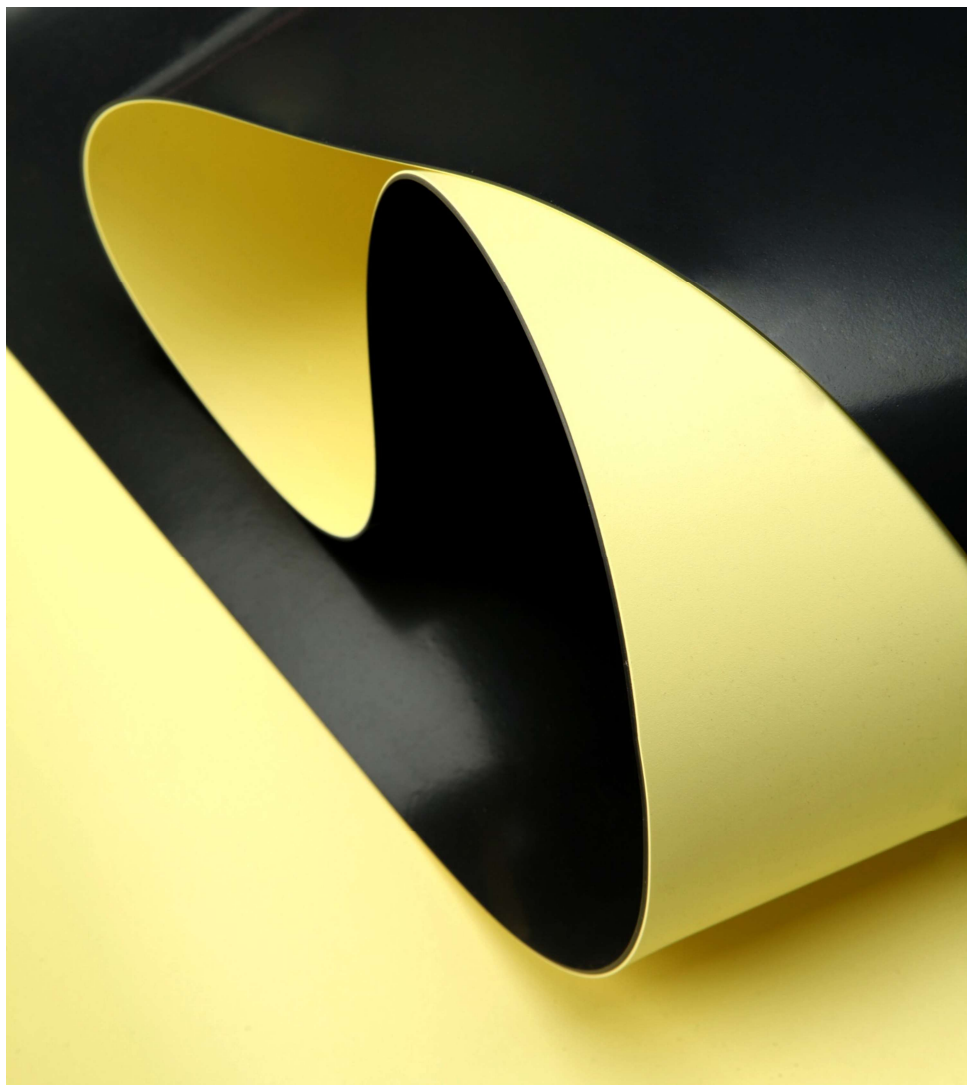


- Высокая производительность работ;
- Круглогодичный монтаж;
- Возможность укладки на неровное и влажное основание;
- Высокоточный инструментальный контроль качества;
- Минимизация человеческого фактора и брака;

- Ремонтопригодность без раскопки фундамента;
- Возможность использования в сейсмоопасных зонах;
- Химическая и биологическая стойкость;
- Использование на сложных и подвижных грунтах;
- Эксплуатация при высоком уровне грунтовых вод;

Стоимость:

- материалов и комплектации,
- работ по подготовке и монтажу;
- восстановительного ремонта.



СВОЙСТВА ПОЛИМЕРНЫХ МЕМБРАН LOGICBASE / ECOBASE

ЗНАНИЕ. ОПЫТ. МАСТЕРСТВО.

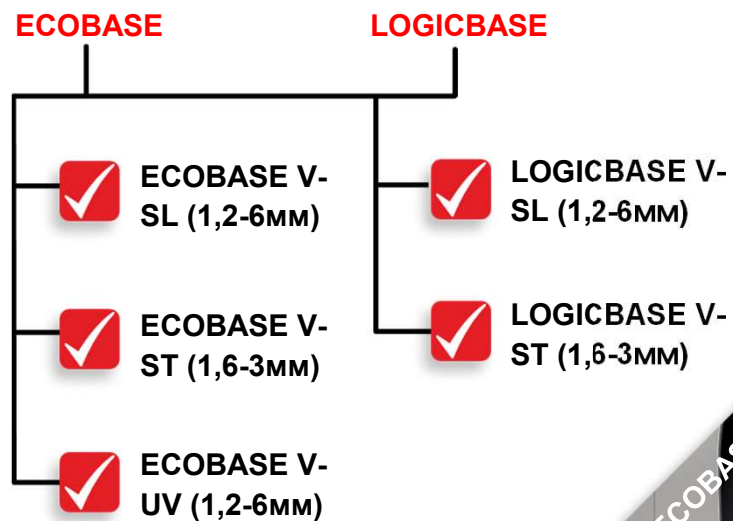
ЧТО ТАКОЕ LOGICBASE И ECOBASE?

ПВХ-МЕМБРАНЫ LOGICBASE И ECOBASE - ПРОФЕССИОНАЛЬНОЕ РЕШЕНИЕ ДЛЯ ПОДЗЕМНОЙ ГИДРОИЗОЛЯЦИИ

НЕАРМИРОВАННЫЙ РУЛОННЫЙ ГИДРОИЗОЛЯЦИОННЫЙ МАТЕРИАЛ
ИЗ ПЛАСТИФИЦИРОВАННОГО ПОЛИВИНИЛХЛОРИДА (ПВХ)



КЛАССИФИКАЦИЯ ПВХ-МЕМБРАН



КЛАССИФИКАЦИЯ ПВХ-МЕМБРАН

ЕСОBASE

NEW

ДОСТУПНОЕ РЕШЕНИЕ ДЛЯ
ГИДРОИЗОЛЯЦИИ ЗАКРЫВАЕТ
ПОТРЕБНОСТИ В 80% СЛУЧАЕВ

 **ТЕХНИКОЛЬ**
СТРОИТЕЛЬНАЯ АКАДЕМИЯ



LOGICBASE

УВЕЛИЧЕННЫЙ ЗАПАС ПРОЧНОСТИ
ОСОБЫЕ ЭКСПЛУАТАЦИОННЫЕ
ХАРАКТЕРИСТИКИ

ECOBASE



БАЗОВЫЙ ПРОДУКТ СООТВЕТСТВУЮЩИЙ
ТРЕБОВАНИЯМ ГОСТ 30547-97



ДОСТУПНАЯ ЦЕНА



ОТЕЧЕСТВЕННОЕ ПРОИЗВОДСТВО
ПОЛНОГО ЦИКЛА



ПОДЛЕЖИТ ПЕРЕРАБОТКЕ
(ЭКОЛОГИЧЕСКАЯ ОТВЕТСТВЕННОСТЬ)



ВОЗМОЖНО ПРОИЗВОДСТВО МАТЕРИАЛА
ТОЛЩИНАМИ ОТ 1,2 ДО 6мм.





ПОДХОДИТ КАК ДЛЯ ОБЫЧНЫХ ОБЪЕКТОВ,
ТАК И ДЛЯ ГИДРОИЗОЛЯЦИИ СЛОЖНЫХ
И СТРАТЕГИЧЕСКИХ ОБЪЕКТОВ



ДОЛГОВЕЧНОСТЬ МАТЕРИАЛА - 100 ЛЕТ



ПРИМЕНЯЕТСЯ В КОТЛОВАНАХ
С ГЛУБИНОЙ БОЛЕЕ 6м



ИСПОЛЬЗОВАНИЕ ПЛАСТИФИКАТОРОВ
ПОСЛЕДНЕГО ПОКОЛЕНИЯ



ВОЗМОЖНО ПРОИЗВОДСТВО МАТЕРИАЛА
ТОЛЩИНАМИ от 1,2 до 6мм.

LOGICBASE

 **ТЕХНОКОЛЬ**
СТРОИТЕЛЬНАЯ АКАДЕМИЯ



ВОДОНЕПРОНИЦАЕМОСТЬ



- **ВОДОНЕПРОНИЦАЕМОСТЬ** ПРИ ДАВЛЕНИИ ВОДЫ - 1 МПА = 100 МЕТРОВ ВОДЯНОГО СТОЛБА В ТЕЧЕНИЕ 24 Ч
- **ВОДОПОГЛОЩЕНИЕ** - НЕ БОЛЕЕ 0,1 %

ЗНАНИЕ. ОПЫТ. МАСТЕРСТВО

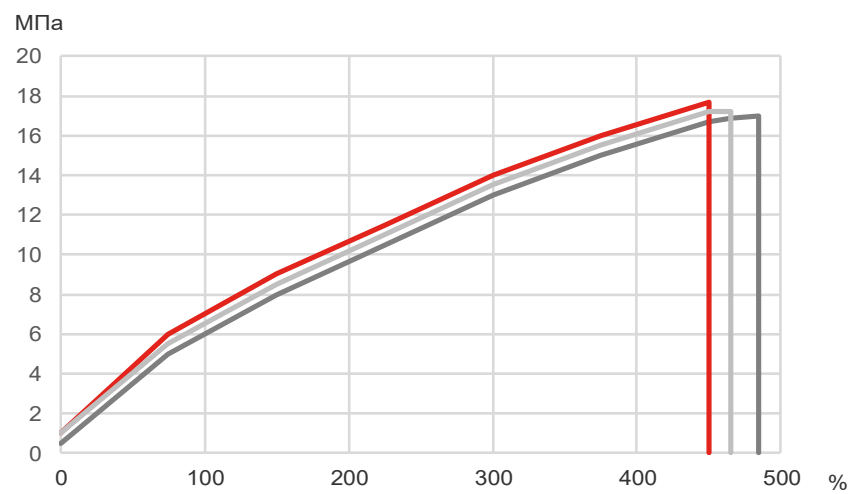


Установка для измерения водонепроницаемости,
Завод Лоджикруф, г. Рязань

ПРОЧНОСТЬ И ЭЛАСТИЧНОСТЬ



ПРОЧНОСТЬ ПРИ ОСЕВОМ РАСТЯЖЕНИИ - БОЛЕЕ **16 МПА**,
ОТНОСИТЕЛЬНОЕ УДЛИНЕНИЕ - **300 - 500 %**



Тест 3х образцов разных партий на относительное удлинение – испытание проводится до разрыва образца



ЗНАНИЕ. ОПЫТ. МАСТЕРСТВО



Смотреть это видео на YouTube

ПРОЧНОСТЬ ПРИ МНОГООСЕВОМ РЯСТЯЖЕНИИ



ПРОЧНОСТЬ ПРИ
МНОГООСЕВОМ РАСТЯЖЕНИИ -
БОЛЕЕ 6,5 МПА (= 650 Т НА М2),
ОТНОСИТЕЛЬНОЕ УДЛИНЕНИЕ -
110-120 %

ЗНАНИЕ. ОПЫТ. МАСТЕРСТВО.



Смотреть это видео на YouTube

АДАПТАЦИЯ К НЕРОВНОМУ ОСНОВАНИЮ



БЛАГОДАРЯ ВЫСОКОЙ ПРОЧНОСТИ И ЭЛАСТИЧНОСТИ ПВХ-МЕМБРАНЫ СПОСОБНЫ АДАПТИРОВАТЬСЯ К **НЕРОВНОЙ ПОВЕРХНОСТИ** В УСЛОВИЯХ ВЫСОКОГО ДАВЛЕНИЯ.



Смотреть это видео на YouTube

УСТОЙЧИВОСТЬ К ДОЛГОВРЕМЕННОМУ СЖАТИЮ



ПВХ-МЕМБРАНЫ СПОКОЙНО
ВЫДЕРЖИВАЮТ НАГРУЗКУ НА
СЖАТИЕ **40 МПА**= 4000 Т/М²

ЭТО ПОЗВОЛЯЕТ ПРИМЕНЯТЬ
МЕМБРАНЫ ПРИ СТРОИТЕЛЬСТВЕ
ВЫСОТНЫХ ЗДАНИЙ

ЗНАНИЕ. ОПЫТ. МАСТЕРСТВО.



Измеряемый показатель	Ед. изм.	LOGICBASE V-SL	LOGICBASE P-SL
Толщина до выдержки под давлением	мм	1,99	1,95
Толщина после выдержки под давлением и плавного снятия нагрузки в течение 30 минут*	мм	1,92	1,92
Относительное изменение толщины	%	3,5	1,5
Водонепроницаемость	МПа, ч	1 МПа, 24 часа: водонепроницаемый	

УСТОЙЧИВОСТЬ К ДОЛГОВРЕМЕННОМУ СЖАТИЮ

г. Москва, МФК Capital Towers, площадь изоляции фундаментов - 30 000 м².
LOGICBASE P-SL 2,0 мм



ЗНАНИЕ. ОПЫТ. МАСТЕРСТВО.



12/02/25

23

ХИМИЧЕСКАЯ И БИОЛОГИЧЕСКАЯ СТОЙКОСТЬ



ПВХ-МЕМБРАНЫ УСТОЙЧИВЫ К
ДЕЙСТВИЮ РАСТВОРОВ
АГРЕССИВНЫХ ХИМИЧЕСКИХ ВЕЩЕСТВ
(КИСЛОТ, ЩЕЛОЧЕЙ, СОЛЕЙ)* И
БИОЛОГИЧЕСКИМ ВОЗДЕЙСТВИЯМ
(ГРИБАМ, ПЛЕСЕНИ И ДР.)

ЗНАНИЕ. ОПЫТ. МАСТЕРСТВО.



Образцы LOGICBASE V-SL и V-ST выдерживались в агрессивных составах 120 часов, после чего показали отличные результаты при измерении физико-механических показателей

Тип вещества	Концентрация
NaHCO ₃ – сода (гидрокарбонат натрия)	3 %-ный раствор
NaCl – поваренная соль (хлорид натрия)	насыщенный раствор
Ca(OH) ₂ – известковое молоко (гидроксид кальция)	насыщенный раствор
NaOH – каустическая сода (гидроксид натрия)	1 %-ный раствор
H ₂ SO ₃ – сернистая кислота	6 %-ный раствор
H ₂ SO ₄ – серная кислота	0,5 %-ный раствор

 Сертификаты - [здесь](#)



ГИДРОШПОНКИ И ЭЛЕМЕНТЫ КОМПЛЕКТАЦИИ

ЗНАНИЕ. ОПЫТ. МАСТЕРСТВО.

ГИДРОШПОНКИ. ВИДЫ И ПРИМЕНЕНИЕ



ГИДРОШПОНКА – ЭТО ЭЛЕМЕНТ, ИСПОЛЬЗУЕМЫЙ ДЛЯ ИЗОЛЯЦИИ ШВОВ В БЕТОННЫХ КОНСТРУКЦИЯХ

ОБЛАСТЬ ПРИМЕНЕНИЯ:

- ГИДРОИЗОЛЯЦИЯ ТЕХНОЛОГИЧЕСКИХ ШВОВ БЕТОНИРОВАНИЯ;
- ГИДРОИЗОЛЯЦИЯ ДЕФОРМАЦИОННЫХ ШВОВ;
- ЗОНИРОВАНИЕ ГИДРОИЗОЛЯЦИОННОГО ПОЛЯ НА СЕКТОРА.

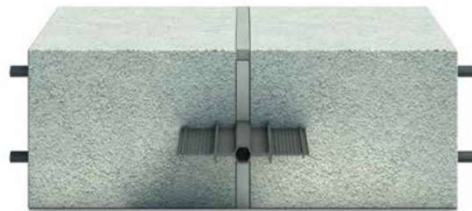
ЗНАНИЕ. ОПЫТ. МАСТЕРСТВО



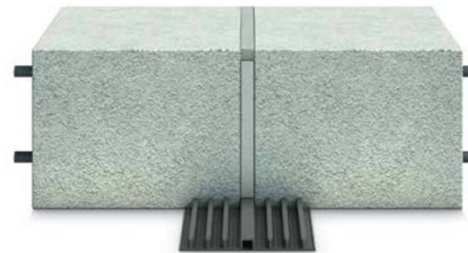
ГИДРОШПОНКИ. ВИДЫ И ПРИМЕНЕНИЕ

▶ ВИДЫ ГИДРОШПОНОК

для деформационных швов

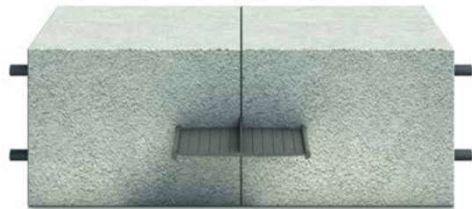


внутренние

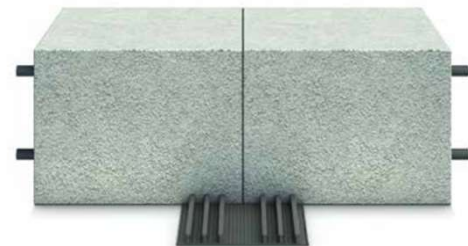


наружные

для технологических (холодных) швов



внутренние

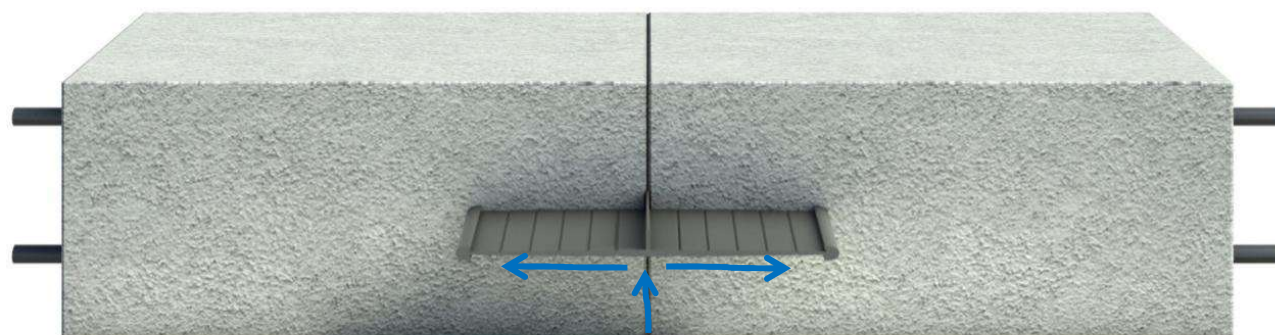


наружные

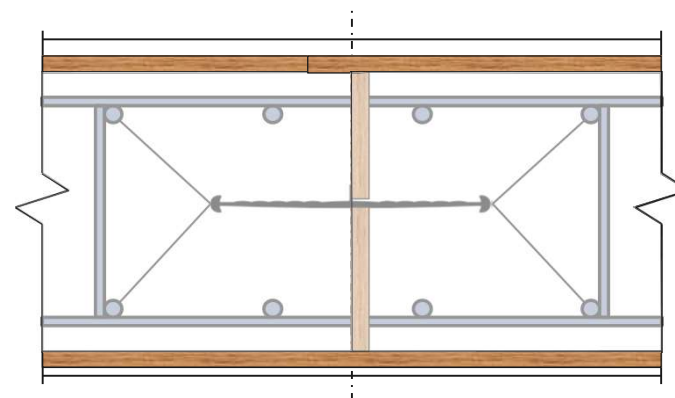
Деформационные швы – это подвижные швы в конструкциях сооружений, позволяющие компенсировать различного рода деформации (тепловые, осадочные и т.д.), это зазор между двумя сопрягаемыми элементами

Технологические швы – это швы, связанные с перерывами в бетонировании. Перерыв в бетонировании больше трех часов уже считается технологическим швом

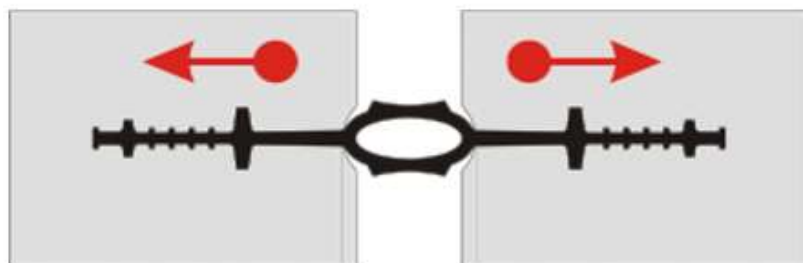
ГИДРОШПОНКИ В ТЕХНОЛОГИЧЕСКИХ ШВАХ



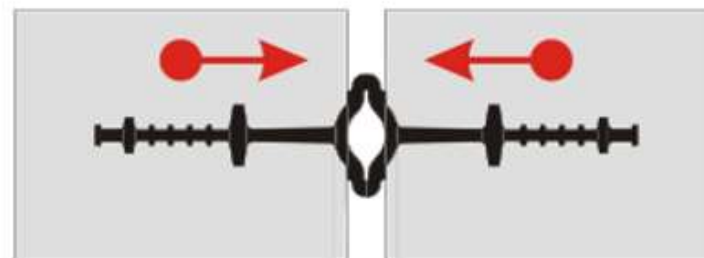
↑ ↑ ↑
ДАВЛЕНИЕ И ПРОХОЖДЕНИЕ ВОДЫ



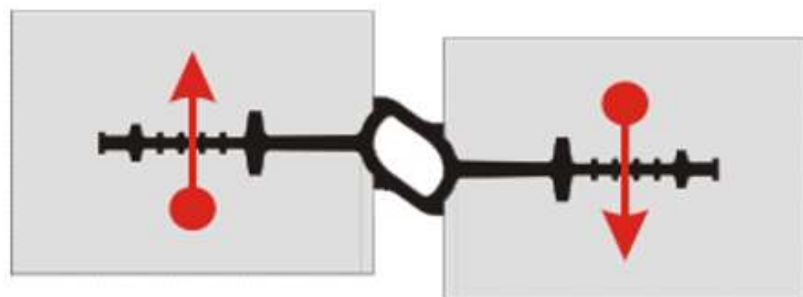
РАБОТА ГИДРОШПОНКИ В ДЕФОРМАЦИОННЫХ ШВАХ



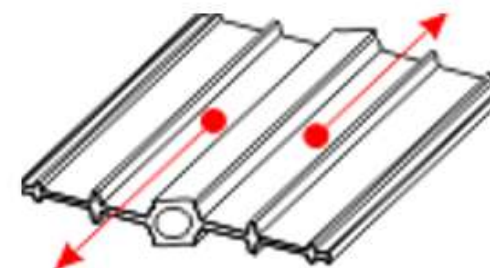
Растяжение



Сжатие

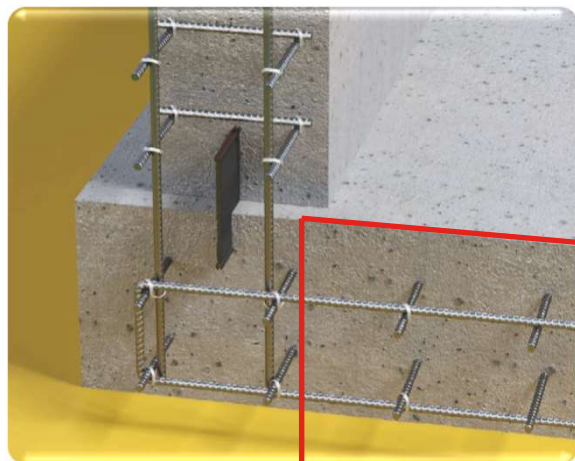


Сдвиг



Продольный сдвиг

ГИДРОШПОНКА TH IC-125-2-SP В ТЕХНОЛОГИЧЕСКИХ ШВАХ



ВНУТРЕННЯЯ **ГИДРОШПОНКА IC-125-2-SP**
СЛУЖИТ ДЛЯ ГЕРМЕТИЗАЦИИ
ТЕХНОЛОГИЧЕСКИХ ШВОВ БЕТонИРОВАНИЯ В
МЕСТАХ СОПРЯЖЕНИЯ ПЛИТЫ И СТЕНЫ

НАБУХАЮЩИЙ ШНУР НА КРАЯХ ШПОНКИ ПОЗВОЛЯЕТ НАДЁЖНО
ИЗОЛИРОВАТЬ ШОВ ОТ СЫРОСТИ, ВЛАГИ И ВОДЫ ПОД ДАВЛЕНИЕМ



НАБУХАЮЩИЙ ПОЛИМЕРНЫЙ ПРОФИЛЬ IC-SP 20X10 В ТЕХНОЛОГИЧЕСКИХ ШВАХ

ХАРАКТЕРИСТИКИ:

- РАЗМЕРЫ: 20X10 ММ;
- ДЛИНА РУЛОНА: 20 П.М;
- ОБЪЕМНОЕ
РАСШИРЕНИЕ: ДО 320%



Смотреть это
видео на YouTube

ТН ТЕХНОНИКОЛЬ

ПРОДУКЦИЯ ДЛЯ ГЕРМЕТИЗАЦИИ

- Высокая стойкость к агрессивной химической среде
- Значительное увеличение объема в контакте с водой
- Принимает исходный размер после высыхания

ГЕРМЕТИК НАБУХАЮЩИЙ

КОМПЛЕКТУЮЩИЕ МАТЕРИАЛЫ ДЛЯ ИНЪЕКЦИОННЫХ СИСТЕМ

➤ ЭЛЕМЕНТЫ КОНТРОЛЬНО-ИНЪЕКЦИОННЫХ СИСТЕМ



Инъекционные составы LOGICBASE INJECT
на полимерной основе



Трубки инъекционные (ПВХ, ПЭ, ПА).

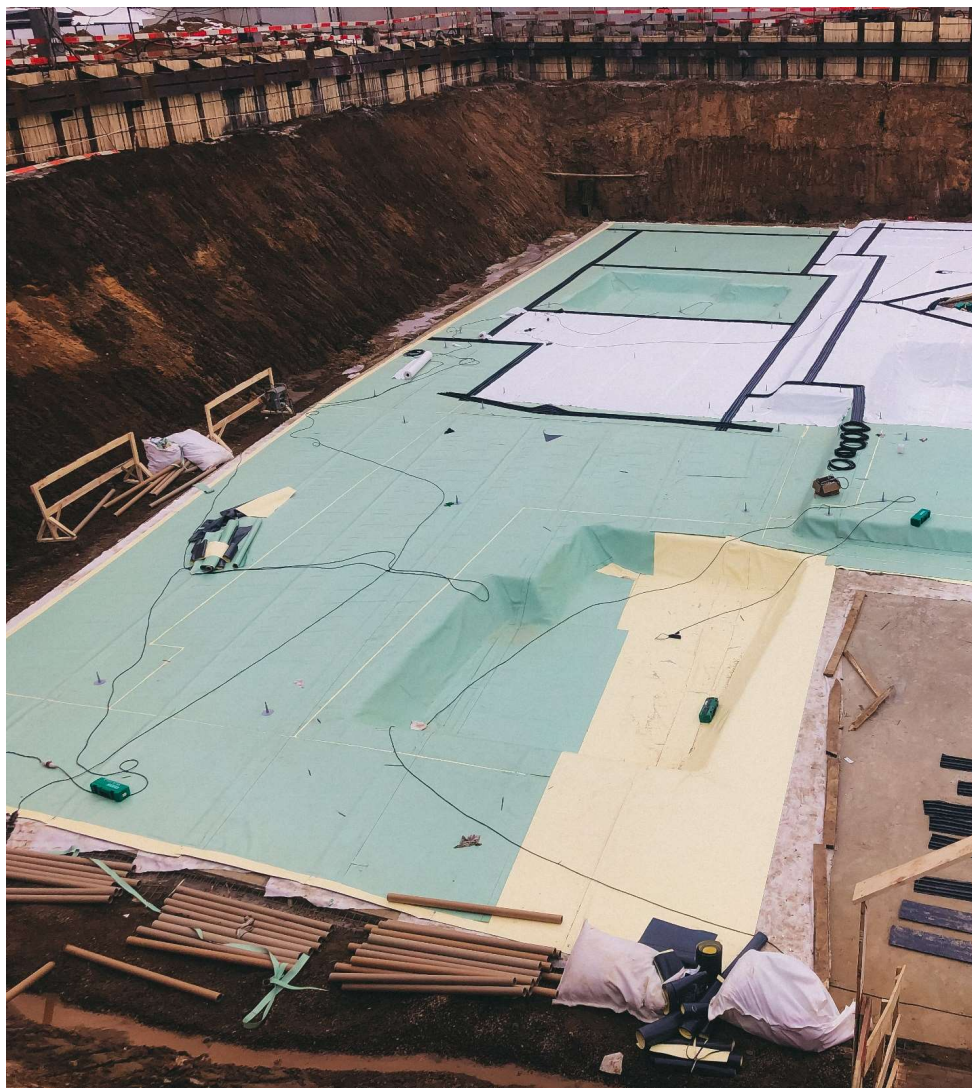
Назначение – подача инъекционного состава к штуцерам



Штуцеры контрольно-инъекционные (ПВХ, ТПО) – прямые и угловые. Устанавливаются на мембрану



Фитинги соединительные прямые, угловые. Предназначены для присоединения штуцеров к трубкам и соединения трубок между собой

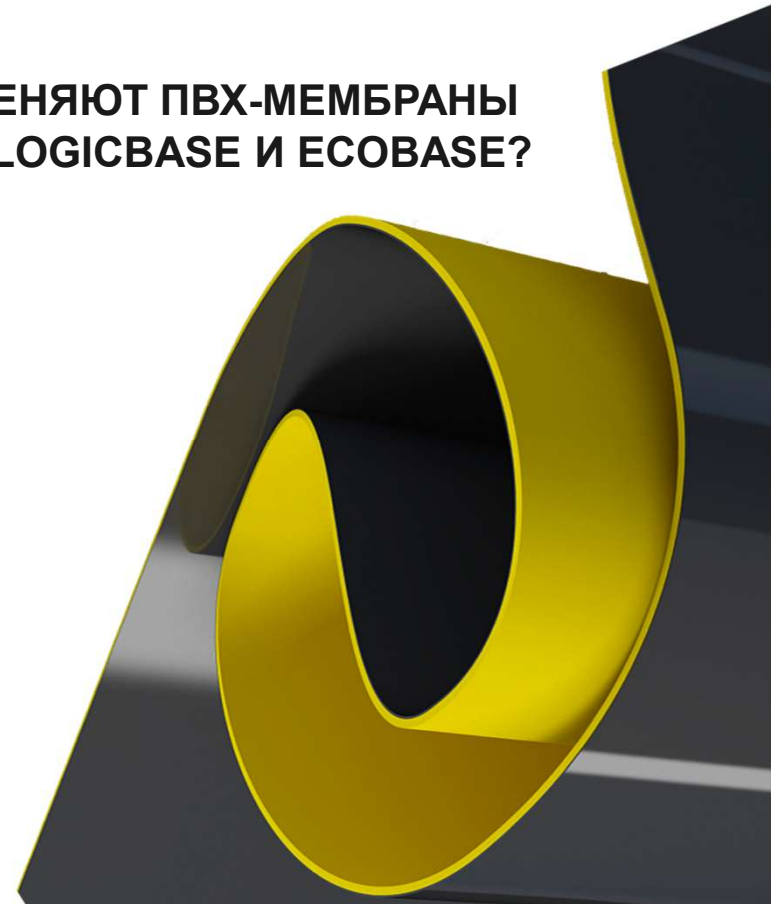


СИСТЕМЫ ГИДРОИЗОЛЯЦИИ ФУНДАМЕНТОВ

СИСТЕМЫ ГИДРОИЗОЛЯЦИИ ФУНДАМЕНТОВ

-  ТОННЕЛИ
-  ФУНДАМЕНТЫ ЗДАНИЙ И СООРУЖЕНИЙ
-  СТИЛОБАТЫ
-  ПРОТИВОФИЛЬТРАЦИОННЫЕ ЭКРАНЫ И ШЛАМОХРАНИЛИЩА
-  ИСКУССТВЕННЫЕ ВОДОЕМЫ
-  РЕЗЕРВУАРЫ ДЛЯ ХРАНЕНИЯ ВОДЫ
-  МЕЛИОРАЦИОННЫЕ КАНАЛЫ
-  ПОЛИГОНЫ ТБО (ТКО)
-  ЛАГУНЫ

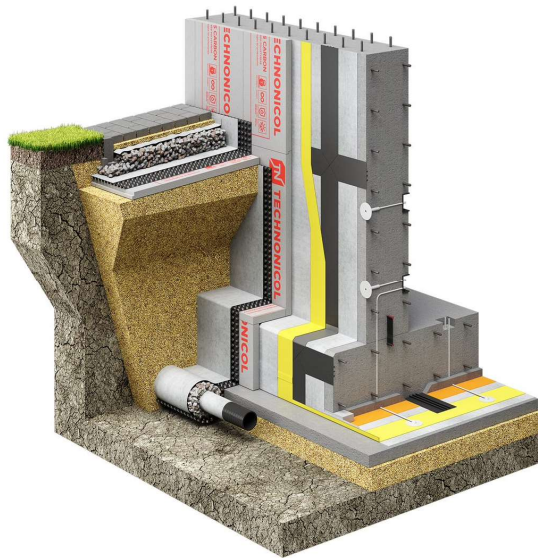
ГДЕ ПРИМЕНЯЮТ ПВХ-МЕМБРАНЫ LOGICBASE И ECOBASE?



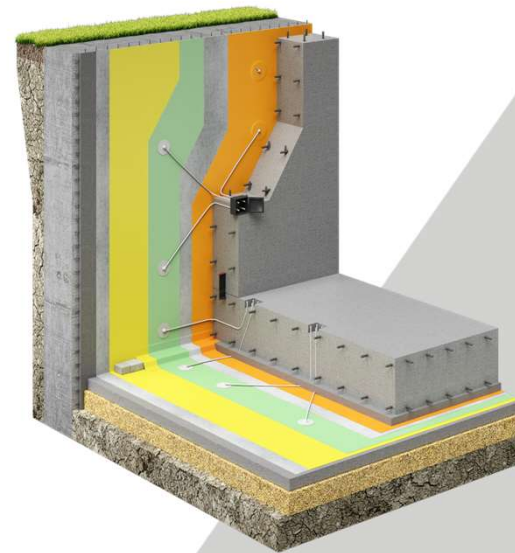
РЕМОНТОПРИГОДНЫЕ СИСТЕМЫ



СИСТЕМЫ ДЛЯ ГИДРОИЗОЛЯЦИИ ФУНДАМЕНТОВ ЗДАНИЙ И СООРУЖЕНИЙ С **НОРМАЛЬНЫМ И ПОВЫШЕННЫМ** УРОВНЕМ ОТВЕТСТВЕННОСТИ, В СЛОЖНЫХ И СРЕДНИХ ИНЖЕНЕРНО-ГЕОЛОГИЧЕСКИХ УСЛОВИЯХ



ОДНОСЛОЙНЫЕ СИСТЕМЫ



ДВУХСЛОЙНЫЕ СИСТЕМЫ

МОНТАЖ ОДНОСЛОЙНОЙ СИСТЕМЫ

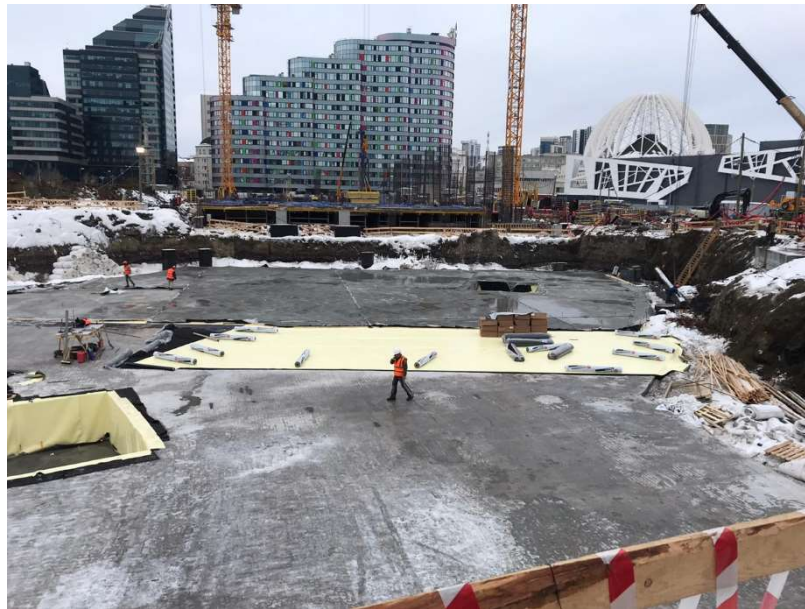
 **ВИДЕО**



Смотреть
это видео
на
YouTube

ОБЪЕКТ С СИСТЕМОЙ ТН-ФУНДАМЕНТ ПРОФ

Ледовая арена, г. Екатеринбург (Россия), 2019-2020 г. ; Изоляция - 7000 м²

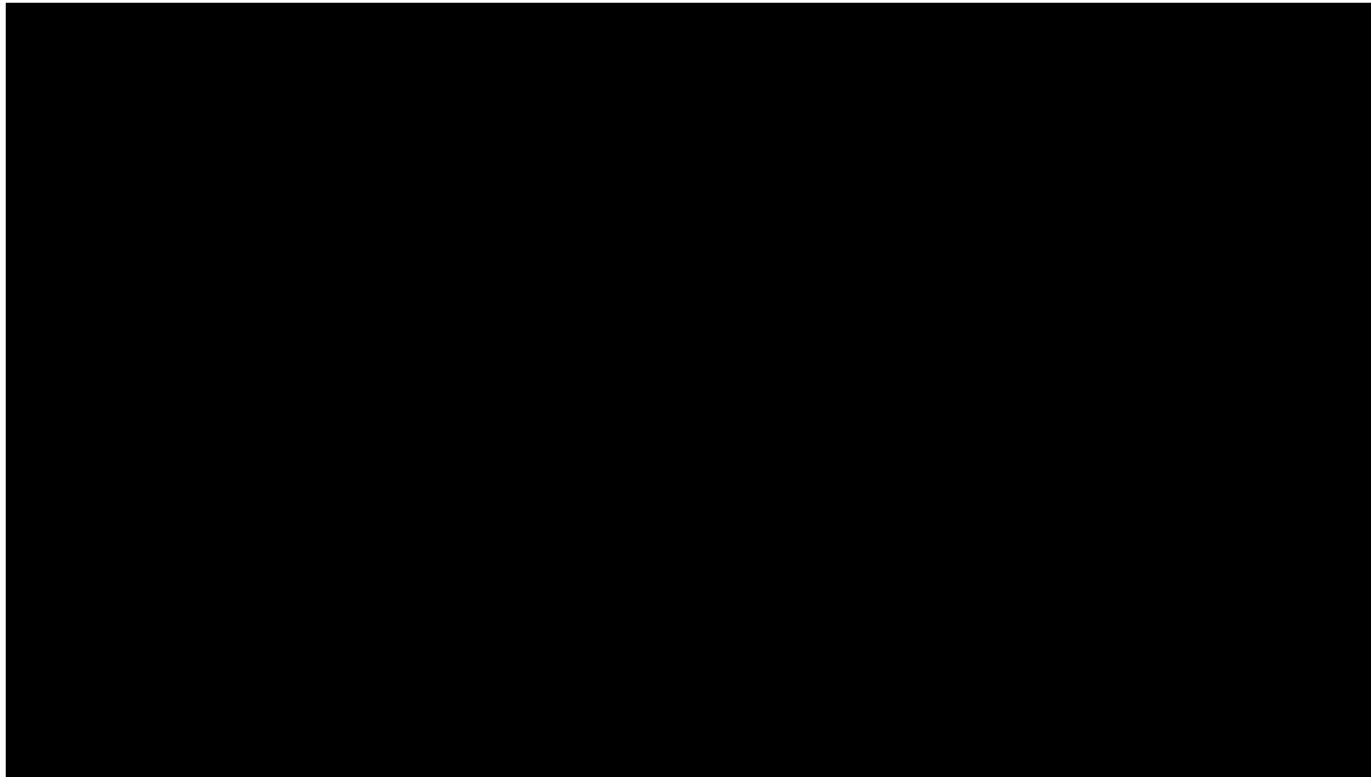


КАТАЛОГ ОБЪЕКТОВ С ПРИМЕНЕНИЕМ МЕМБРАНЫ LOGICBASE:

<https://logicroof.ru/upload/iblock/590/5903576d943e459f9e42a7983c599df2.pdf>

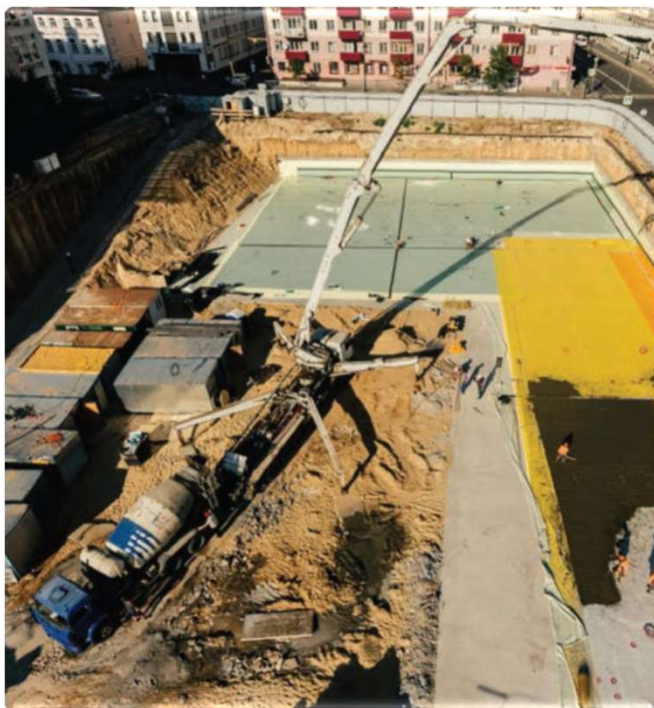
МОНТАЖ ДВУХСЛОЙНОЙ СИСТЕМЫ

ВИДЕО



Смотреть
это видео
на
YouTube

СИСТЕМА ТН-ФУНДАМЕНТ ЭКСПЕРТ



Г. КАЗАНЬ (РОССИЯ), БИЗНЕС-ЦЕНТР

Площадь изоляции фундамента: 15 000 м²

Год монтажа: 2018-2019

КАТАЛОГ ПО ВАКУУМНЫМ СИСТЕМАМ:

<https://logicroof.ru/upload/iblock/e49/e4918adaaf05c5ffcb0be95fcfb9137.pdf>



ОСОБЕННОСТИ МОНТАЖА ГИДРОИЗОЛЯЦИОННЫХ МЕМБРАН LOGICBASE / ESOBASE

ЗНАНИЕ. ОПЫТ. МАСТЕРСТВО.

ОСОБЕННОСТИ МОНТАЖА ГИДРОИЗОЛЯЦИОННЫХ МЕМБРАН LOGICBASE / ECOBASE

**ВЫСОКАЯ
ПРОИЗВОДИТЕЛЬНОСТЬ
РАБОТ**

СВОБОДНАЯ УКЛАДКА
ПОЗВОЛЯЕТ
БРИГАДЕ ИЗ **3х ЧЕЛОВЕК**
МОНТИРОВАТЬ
ДО 1000м² ЗА СМЕНУ



ОСОБЕННОСТИ МОНТАЖА ГИДРОИЗОЛЯЦИОННЫХ МЕМБРАН LOGICBASE / ECOBASE



СВАРКА АВТОМАТИЧЕСКИМ АППАРАТОМ
ИСКЛЮЧАЕТСЯ ЧЕЛОВЕЧЕСКИЙ ФАКТОР И РИСК
БРАКА ПРИ МОНТАЖЕ

ЗНАНИЕ. ОПЫТ. МАСТЕРСТВО.



ВЫСОКОТОЧНЫЙ КОНТРОЛЬ ГЕРМЕТИЧНОСТИ ШВОВ
ИНСТРУМЕНТАЛЬНАЯ ПРОВЕРКА КАЧЕСТВА ПОД
ДАВЛЕНИЕМ

12/02/25

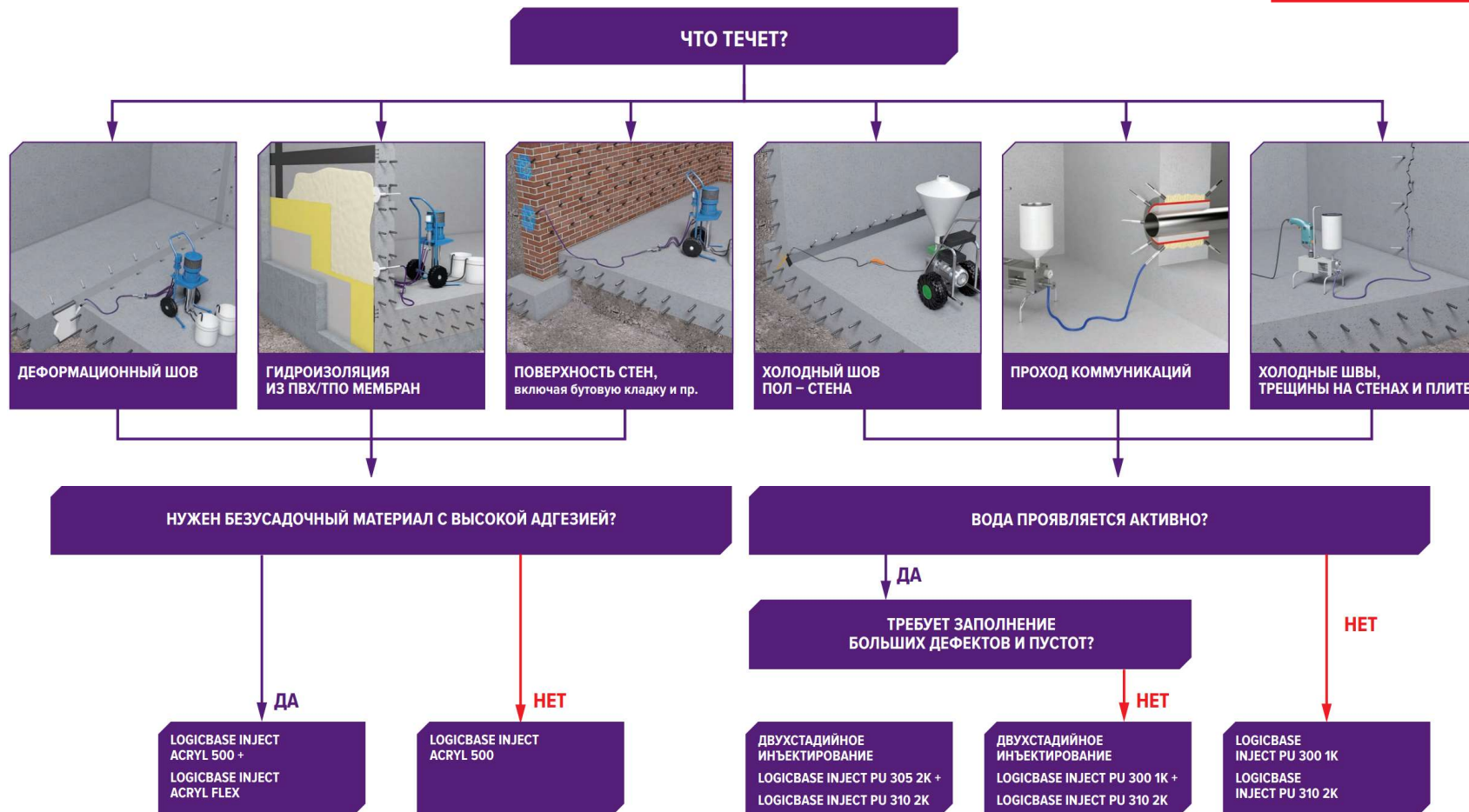
42



ПРИМЕНЕНИЕ ИНЪЕКЦИОННЫХ СОСТАВОВ В СИСТЕМАХ ГИДРОИЗОЛЯЦИИ ФУНДАМЕНТОВ

ЗНАНИЕ. ОПЫТ. МАСТЕРСТВО.

МАТРИЦА ВЫБОРА ИНЪЕКЦИОННЫХ СОСТАВОВ

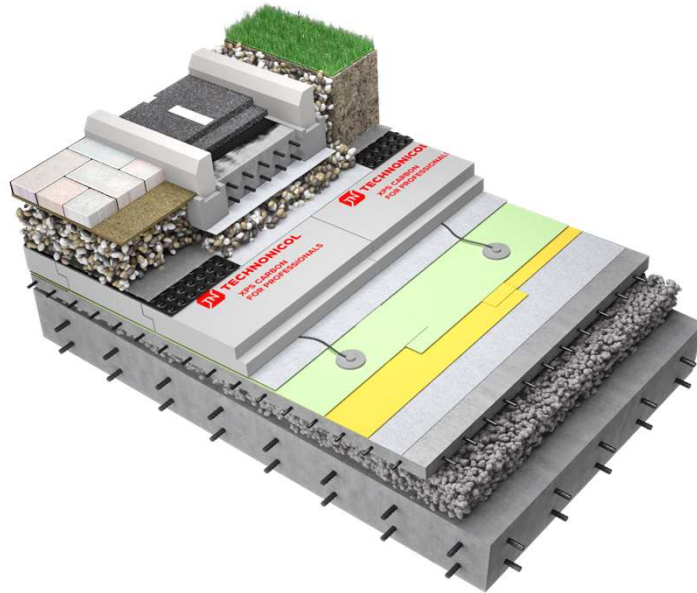




**LOGICBASE / ESOBASE
В СТИЛОБАТАХ, ТОННЕЛЯХ,
РЕЗЕРВУАРАХ,
ПРУДАХ / ВОДОЁМАХ**

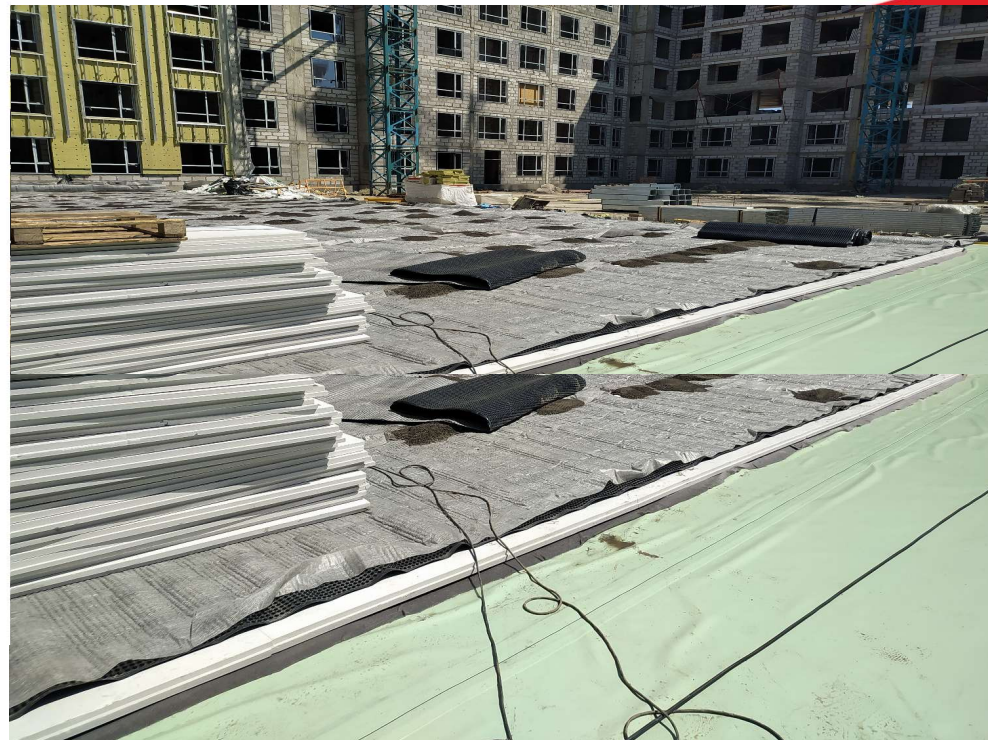
ЗНАНИЕ. ОПЫТ. МАСТЕРСТВО.

КРОВЛИ И СТИЛОБАТЫ



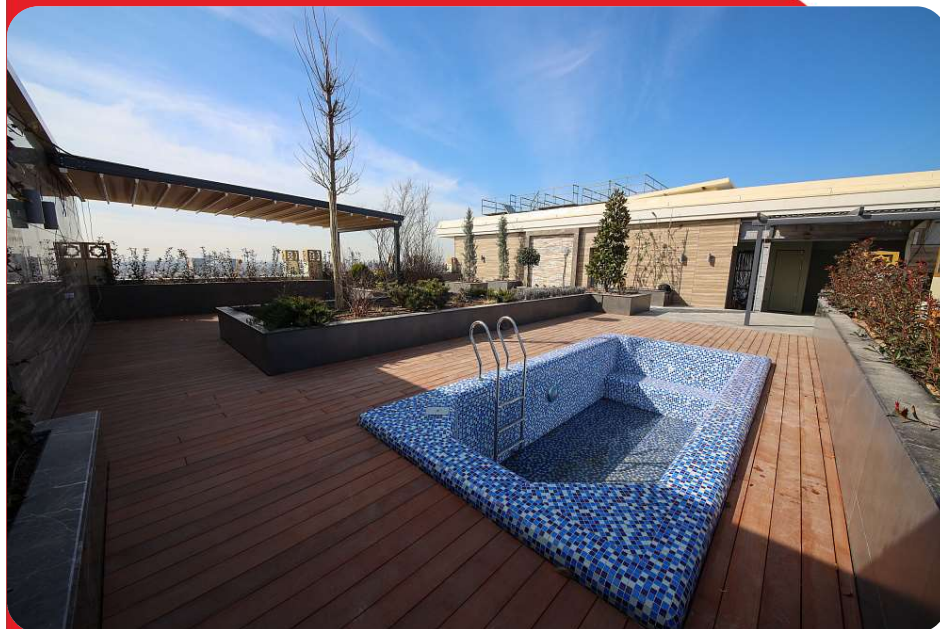
ТН-СТИЛОБАТ Барьер Эксперт

Двухслойная гидроизоляционная система эксплуатируемых кровель и стилобатов



УСПЕШНЫЙ КЕЙС - ЖК MIRABAD AVENUE, Г. ТАШКЕНТ

ПОБЕДИТЕЛЬ КОНКУРСА «ЛУЧШИЙ КРОВЕЛЬЩИК 2021» В НОМИНАЦИИ
«ЭКСПЛУАТИРУЕМАЯ КРОВЛЯ» – СП ООО ТАМИНОТ24



ЗНАНИЕ. ОПЫТ. МАСТЕРСТВО.

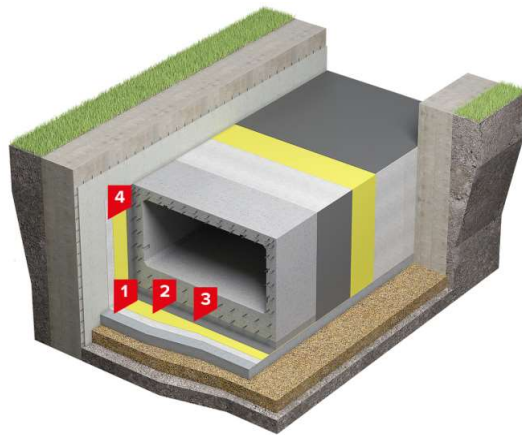


КРОВЛЯ С LOGICBASE V_SL 2.0 НА ОСНОВНОМ ГОРИЗОНТЕ

12/02/25

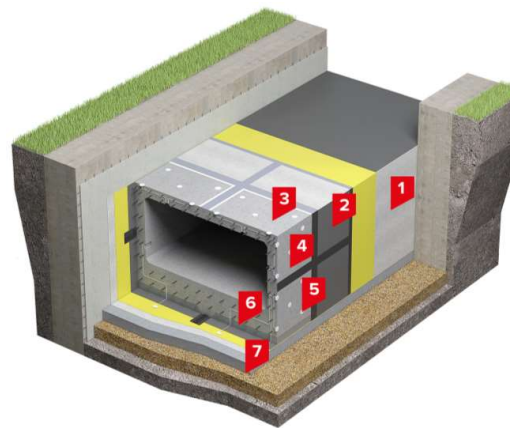
47

ГИДРОИЗОЛЯЦИЯ ТОННЕЛЕЙ, СООРУЖАЕМЫХ ОТКРЫТЫМ СПОСОБОМ



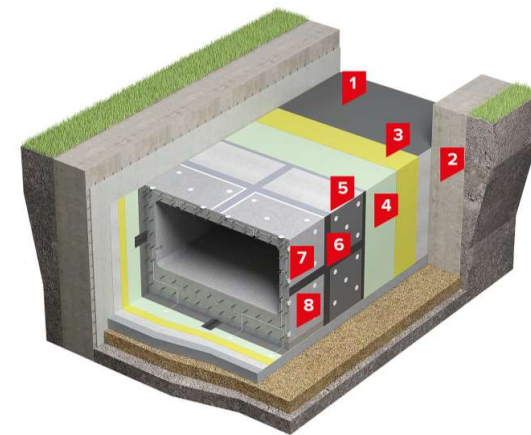
ТН-ТОНNELЬ Барьер

Однослойная гидроизоляционная система



ТН-ТОНNELЬ Проф

Однослойная гидроизоляционная система с возможностью ремонта



ТН-ТОНNELЬ Проф Эксперт

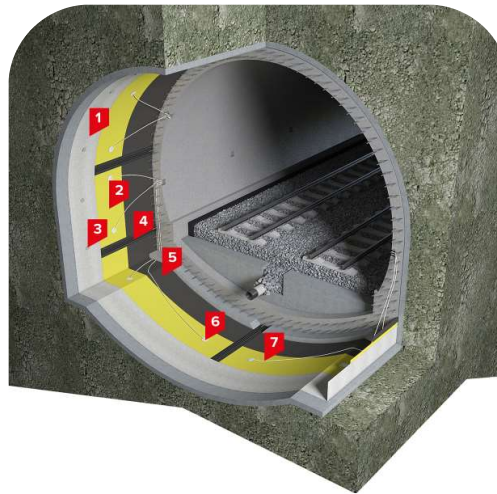
Двухслойная гидроизоляционная система с ремонтной системой

ГИДРОИЗОЛЯЦИЯ ТОННЕЛЕЙ, СООРУЖАЕМЫХ ЗАКРЫТЫМ СПОСОБОМ



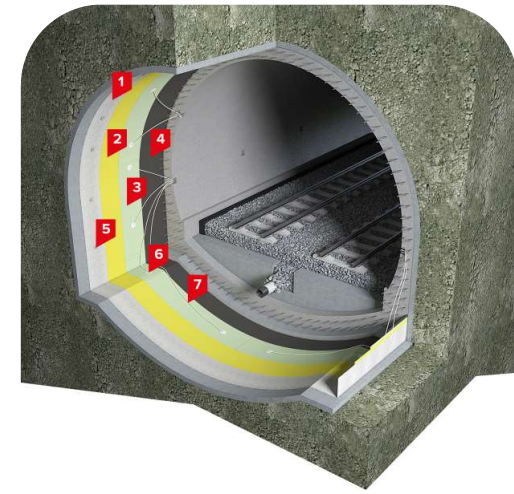
ТН-ТОНNELЬ Дренаж НАТМ

Однослойная гидроизоляционная система



ТН-ТОНNELЬ Проф НАТМ

Однослойная гидроизоляционная система с возможностью ремонта



ТН-ТОНNELЬ Эксперт НАТМ

Двухслойная гидроизоляционная система с ремонтной системой

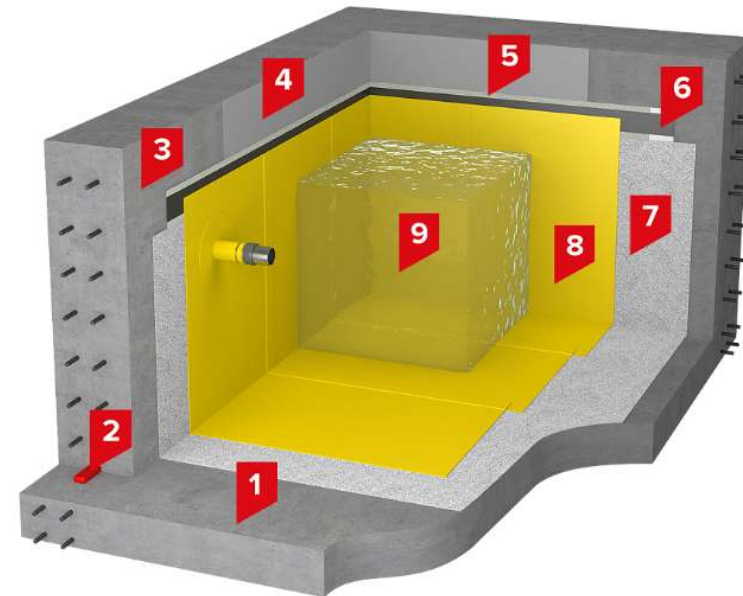
ТН-РЕЗЕРВУАР БАРЬЕР

ОДНОСЛОЙНАЯ СИСТЕМА ДЛЯ ГИДРОИЗОЛЯЦИИ РЕЗЕРВУАРОВ ИЗНУТРИ
ДЛЯ ХРАНЕНИЯ ВОДЫ И ТЕХНИЧЕСКИХ ЖИДКОСТЕЙ. ПРЕДНАЗНАЧЕНА
ДЛЯ ЖЕЛЕЗОБЕТОННЫХ РЕЗЕРВУАРОВ ЗАКРЫТОГО ТИПА

- 1 Железобетонная конструкция резервуара
- 2 ТЕХНОНИКОЛЬ IC-SP 20x10, установленный на набухающий герметик ТЕХНОНИКОЛЬ
- 3 Грунт ТАİKOR Primer 210
- 4 Слой ТАİKOR Elastic 300
- 5 Клей эпоксидный ТЕХНОНИКОЛЬ
- 6 Лента ПВХ LOGICBASE V-Strip FB
- 7 Геотекстиль иглопробивной
- 8 LOGICBASE V-SL
- 9 Вода или технические жидкости



**LOGICBASE И ESOBASE
РАЗРЕШЕН КОНТАКТ С
ПИТЬЕВОЙ ВОДОЙ**



ТН-РЕЗЕРВУАР БАРЬЕР

➤ БОЛЕЕ 60 УСПЕШНО РЕАЛИЗОВАННЫХ ОБЪЕКТОВ



ЗНАНИЕ. ОПЫТ. МАСТЕРСТВО.



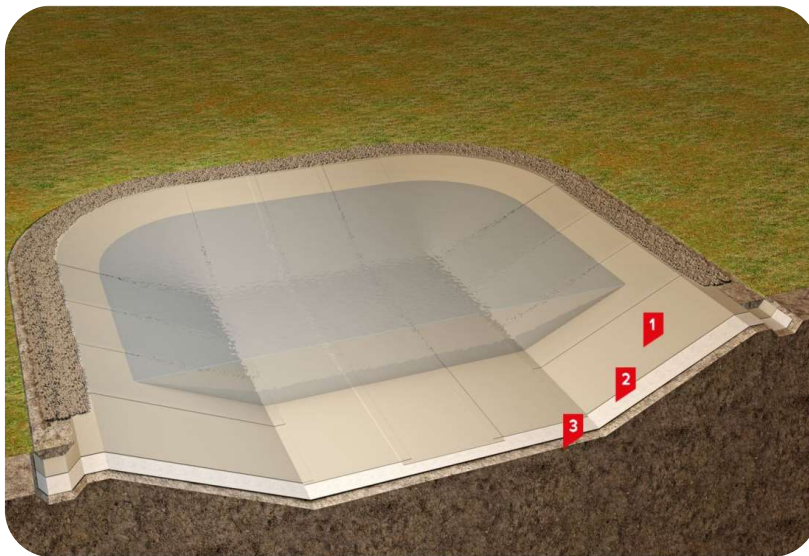
12/02/25

51

СИСТЕМА ТН-ПРУД УНИВЕРСАЛ



ЕСОBASE V-UV – ЭТО ПОЛИМЕРНАЯ ГИДРОИЗОЛЯЦИОННАЯ НЕАРМИРОВАННАЯ МЕМБРАНА, СТАБИЛИЗИРОВАННАЯ ОТ ВОЗДЕЙСТВИЯ УФ



ОБЪЕКТЫ И ПАРТНЕРЫ

ОБЪЕКТЫ LOGICBASE



РОКСКИЙ ТОННЕЛЬ
2015г., СЕВЕРНЫЙ
КАВКАЗ



**ОСНОВНАЯ ОЛИМПИЙСКАЯ
ДЕРЕВНЯ**
2012г., г.СОЧИ



КУРСКАЯ АЭС-2
2019-2020гг., КУРСКАЯ ОБЛАСТЬ



САНАТОРНО-КУРОРТНЫЙ КОМПЛЕКС
"MRIYA RESORT & SPA"
2016-2017гг., г.ЯЛТА



ЖК "ЗИЛАРТ"
2015 -2017гг., г.МОСКВА



СТАНЦИЯ МЕТРО «МОСКВА»
2013-2014гг., г.АЛМА-АТА,
РЕСП. КАЗАХСТАН



ЖК ОСТРОВ
КВАРТАЛ 1 И 2 (ВСЕ КОРПУСА)
2022г., г.МОСКВА



**ЖК TERRACOTA С ПОДЗЕМНЫМ
ПАРКИНГОМ**
2021г., г.МОСКВА



ЛОКАСИНСКИЙ И РАДУЖНЫЙ ПРУДЫ УСАДЬБЫ КУСКОВО
2022 г., г.МОСКВА



ЖК СОБЫТИЕ
(КВАРТАЛ 9.2)
2022г., г.МОСКВА



ЖК WOODS ВУДС
2022г., г.МОСКВА



**КУЛЬТУРНО-ДОСУГОВЫЙ ЦЕНТР
С КИНОТЕАТРОМ НА 1818 МЕСТ
ВБЛИЗИ ТРЦ ГАГАРИНСКИЙ**
2021г., г.МОСКВА

ОБЪЕКТЫ ECOBASE



НАБЕРЕЖНАЯ ОЗЕРА КАБАН
2020 г., г.КАЗАНЬ



ПЛК УВЕЛКА, НАСОСНАЯ СТАНЦИЯ
2020г., п.УВЕЛЬСКИЙ,
ЧЕЛЯБИНСКАЯ ОБЛАСТЬ



КК ВОСТОК С ЖК ПРИВИЛЕГИЯ
2019г., г.КАЗАНЬ

ОБЪЕКТЫ ЕСОBASE



ЖК ОРБИТА ПАРКОВКА
2021г., г.НИЖНИЙ НОВГОРОД



**КОМПРЕССОРНАЯ СТАНЦИЯ ПО
ПЕРЕГОНУ ГАЗА**
2022г., с.ЕЛШАНКА



**КОЖЕВЕННЫЙ ЗАВОД ПАТРИОТ,
РЕЗЕРВУАР**
2022г., г.БОГОРОДСК,
НИЖЕГОРОДСКАЯ ОБЛАСТЬ

НАШИ ПАРТНЁРЫ



ПЮг46

лого спрятался

Панина Юлия г.Рязань; 21.02.2023

ДАЛЬШЕ - БОЛЬШЕ



С 2008 ПО 2024 Г. ОТГРУЖЕНО
15 500 000 М²
МЕМБРАН ДЛЯ ПОДЗЕМНОЙ ГИДРОИЗОЛЯЦИИ

ЕСЛИ СВАРИТЬ ГОРЯЧИМ ВОЗДУХОМ ВСЕ РУЛОНЫ ОТГРУЖЕННОЙ МЕМБРАНЫ,
ВЕЛОСИПЕДИСТ **ИГОРЬ** БУДЕТ ЕХАТЬ ПО ЭТОМУ РУЛОНУ РОВНО ГОД БЕЗ ОСТАНОВКИ 😊



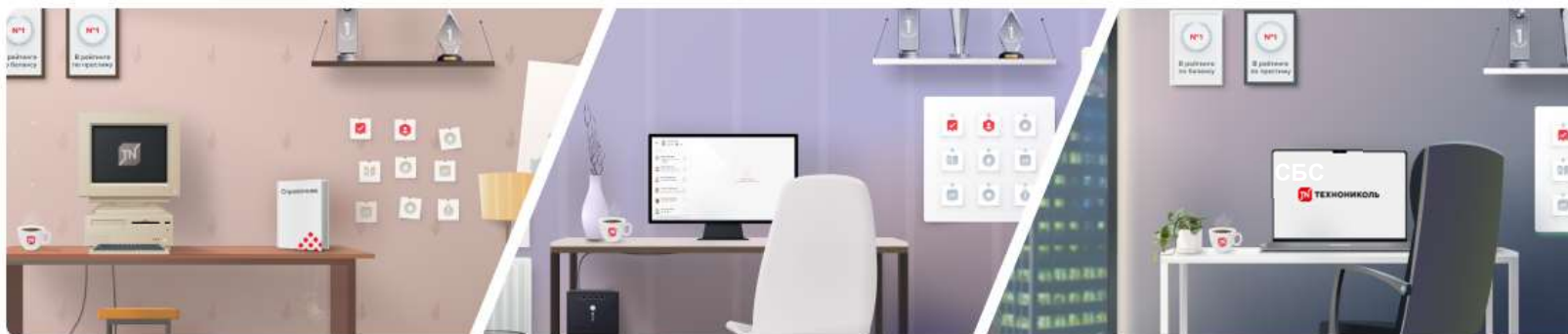
ТЕХНИЧЕСКИЕ СЕРВИСЫ

ТЕХНОМАТРИЦА

НОВАЯ ОБУЧАЮЩАЯ ИГРА

ДЛЯ ТОРГОВЫХ ПАРТНЕРОВ

Научим уверенно отвечать на все вопросы
клиентов о продуктах ТЕХНОНИКОЛЬ



Выполняйте задания



Зарабатывайте баллы



Повышайте свой рейтинг

7 ЭТАПОВ УСПЕШНЫХ ПРОДАЖ

СТАНЬТЕ ПРОФИ В ПРОДАЖАХ
СТРОЙМАТЕРИАЛОВ ЗА 30 ДНЕЙ



Мы поделимся
с вами собственным
многолетним опытом



Ведущие эксперты страны раскроют
секреты продаж стройматериалов



Записаться на курс
От 1 500р за сотрудника

ЗНАНИЕ. ОПЫТ. МАСТЕРСТВО



ЭКОСИСТЕМА сервисов



TN PROMO



TN CHECK



РАСЧЕТЫ



ПРЕМИЯ



ROOF.RU

TN SERVICE

СЕРВИСНАЯ ЭКОСИСТЕМА «ПОДРЯДЧИКИ КМС»



Доход

- Программа TN Promo
- Бонусная программа Shop TN
- Платформа ROOF

Обучение и развитие

- Обучение hard и soft skills
- Академия ТЕХНОНИКОЛЬ
- Приложение TN Learn



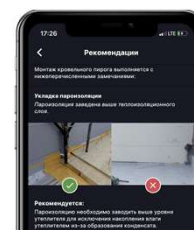
Поддержка

- Приложение TN Check
- Telegram канал

Признание

- Премия «Лучший кровельщик»
- Маркетинговые коллаборации, сэмплинг

ЗНАНИЕ. ОПЫТ. МАСТЕРСТВО.

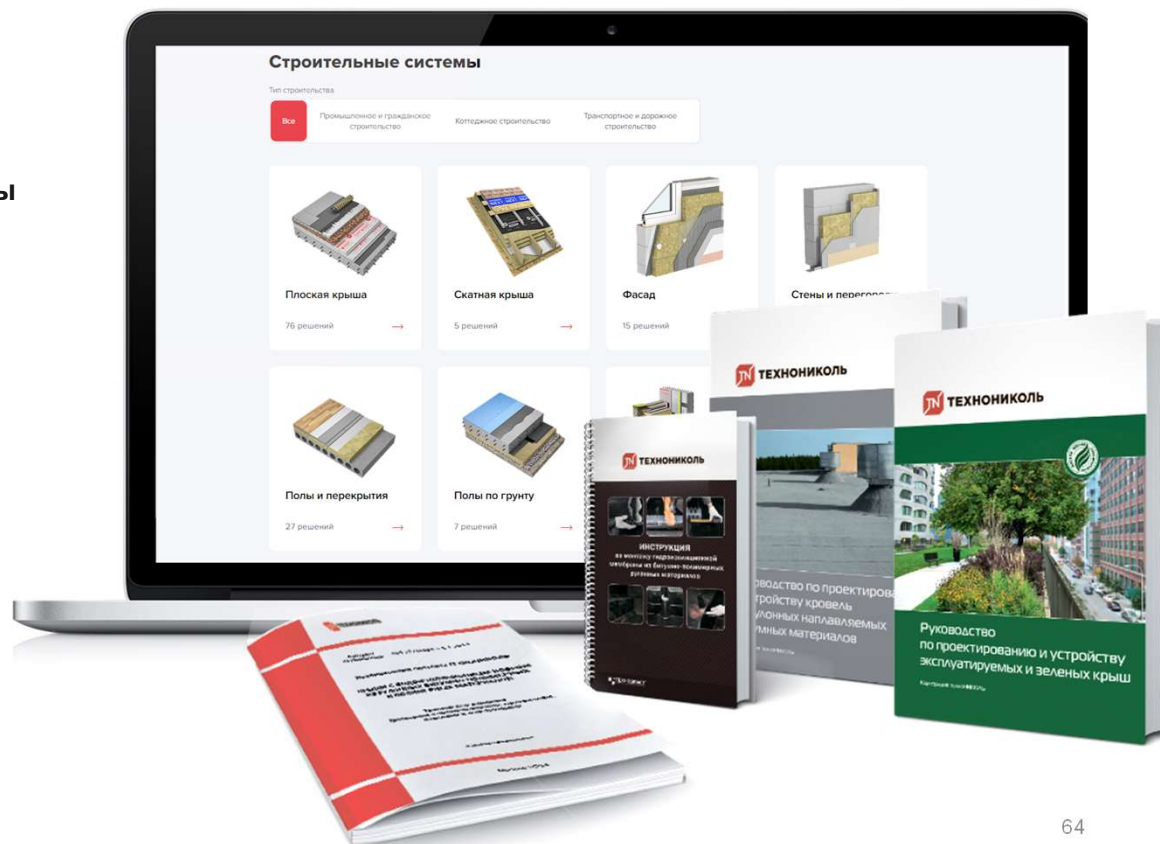


nav.tn.ru

Подобрать систему

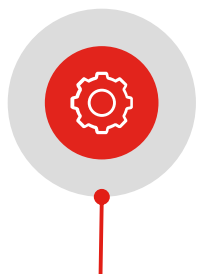
Найти, ознакомиться и скачать документы

- Стандарты организации
- Технические листы
- Сертификаты
- Заключение
- Пожарная декларация
- Нормативная документация
- Руководства по проектированию и монтажу
- Инструкции по монтажу

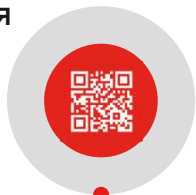


TN PROMO – ПРОСТОЕ И УДОБНОЕ В ИСПОЛЬЗОВАНИИ ПРИЛОЖЕНИЕ

РЕГИСТРИРУЙСЯ
в приложении



СКАНИРУЙ
QR-коды с упаковок



КОПИ
технокойны



ВЫВОДИ
деньги на карту



РАБОТА В ПРИЛОЖЕНИИ

СМОТРИ ВИДЕО!



СКАНИРУЙТЕ

QR-коды
продукции



**И ПОЛУЧАЙТЕ
ТЕХНОКОЙНЫ**

ТН ТЕХНОНИКОЛЬ
СТРОИТЕЛЬНАЯ АКАДЕМИЯ

ЗНАНИЕ. ОПЫТ. МАСТЕРСТВО.

ОБУЧЕНИЕ В СТРОИТЕЛЬНОЙ АКАДЕМИИ



Узнать расписание, записаться на обучение, заказать выездное обучение можно на сайте Строительной Академии

academy.tn.ru

20 УЧЕБНЫХ ЦЕНТРОВ

В России, Беларуси, Казахстане, Узбекистане



ВЫЕЗДНЫЕ ОБУЧЕНИЯ

По запросу




ОНЛАЙН-ОБУЧЕНИЕ

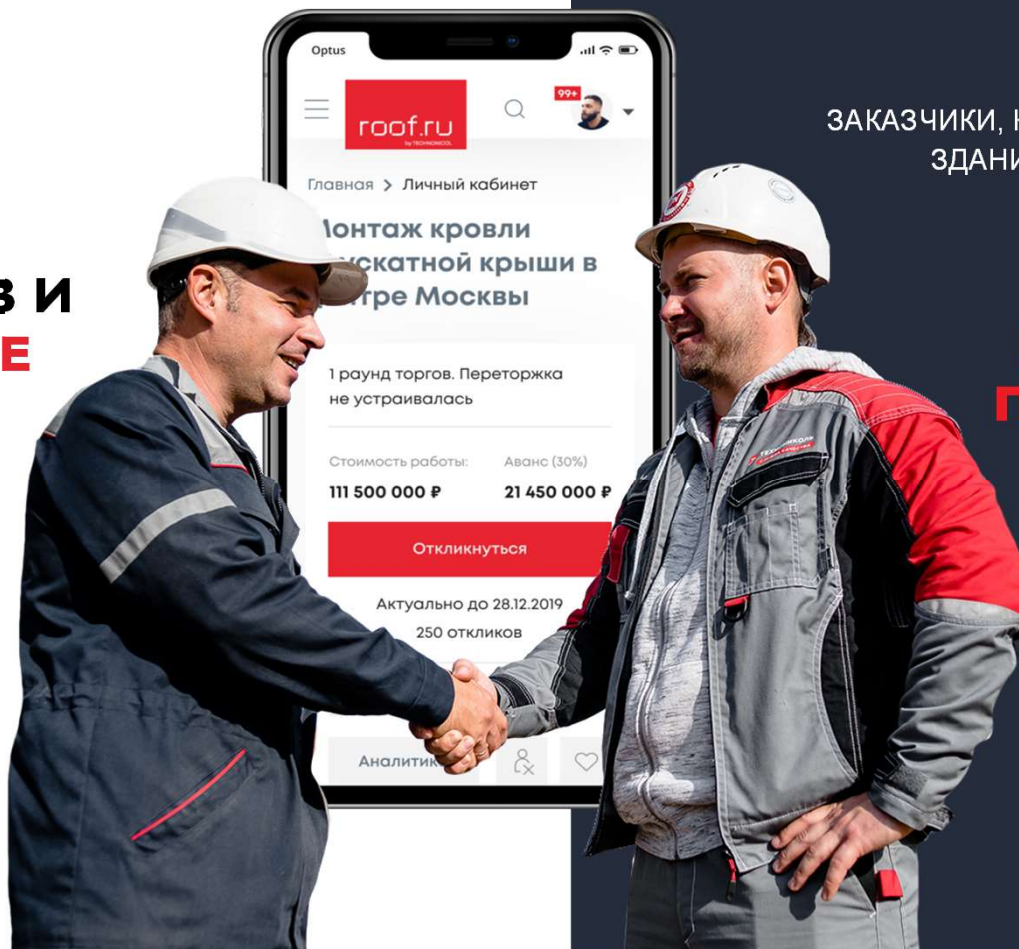
Портал и приложение **TN-LEARN**
Вебинары с экспертами





**НАХОДИМ
НОВЫХ
ЗАКАЗЧИКОВ И
ИНТЕРЕСНЫЕ
ПРОЕКТЫ**

roof.ru –
проект компании
 **ТЕХНОНИКОЛЬ**



 **ТЕХНОНИКОЛЬ**
СТРОИТЕЛЬНАЯ АКАДЕМИЯ

ЗАКАЗЧИКИ, КОТОРЫЕ СТРОЯТ СВОИ
ЗДАНИЯ С ИСПОЛЬЗОВАНИЕМ
НАШЕЙ ПРОДУКЦИИ,

**ИЩУТ
НАДЕЖНОГО
ПОДРЯДЧИКА**

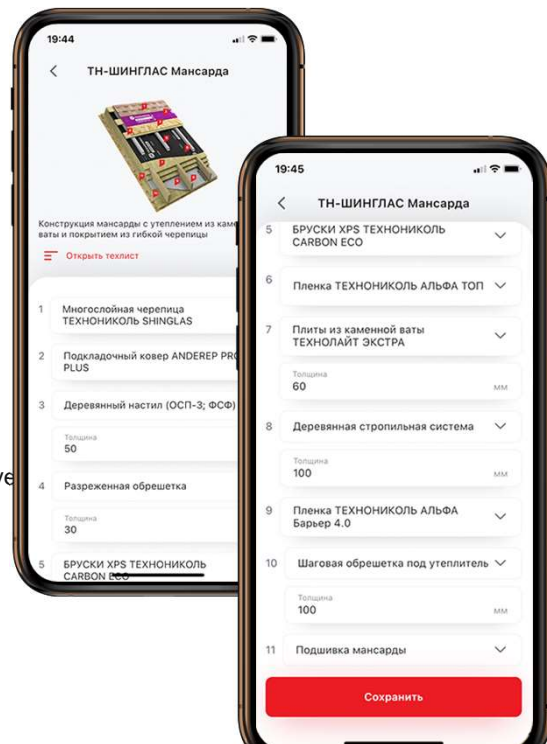
САМОСТОЯТЕЛЬНОЕ ОБСЛЕДОВАНИЕ ЗДАНИЯ ЧЕРЕЗ МОБИЛЬНОЕ ПРИЛОЖЕНИЕ TN CHECK



ПРОВЕРКА КАЧЕСТВА МОНТАЖА
ОЦЕНКА ИЗНОСА

КАК ПРОВЕРИТЬ ОБЪЕКТ?

1. Добавьте и выберите ваш объект
2. Нажмите + и начните осмотр
3. Выберите систему
4. Следуйте чек-листу
5. Получите рекомендации
6. Оказывается, при строительстве существует так много нюансов!



Мне скоро достроят дом, в целом я могу проконтролировать результат, но боюсь упустить мелкие детали. Даже не знаю, как поступить лучше?

Скачай TN CHECK — бесплатное приложение от ТЕХНИКОЛЬ. Чек-лист поможет все проверить и устранить ошибки.



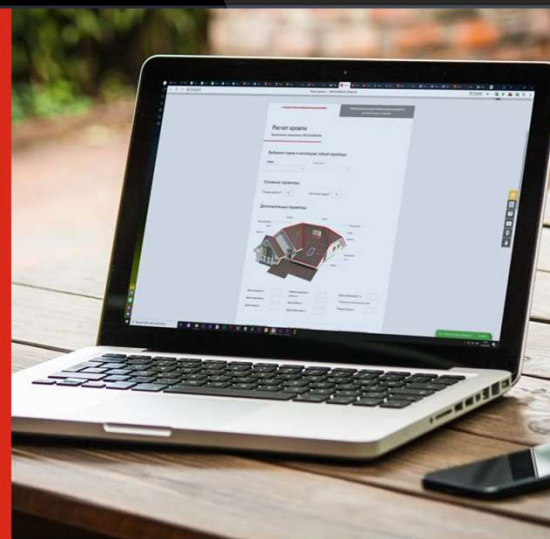
ЗНАНИЕ. ОПЫТ. МАСТЕРСТВО.

ОНЛАЙН КАЛЬКУЛЯТОР **ВИДЕО** ▶

- ▶ Упрощает расчеты
- ▶ Быстрая обработка заказов
- ▶ Точный расчет – меньше затрат



Расчет кровли с
помощью
кровельного
калькулятора на
shinglas.ru





DOM.TN

DOM TECHNOCOL – это совместный проект производственной компании ТЕХНОКОЛЬ и ведущих подрядных организаций коттеджного домостроения. Это энергоэффективные каркасные дома класса А++ для постоянного проживания

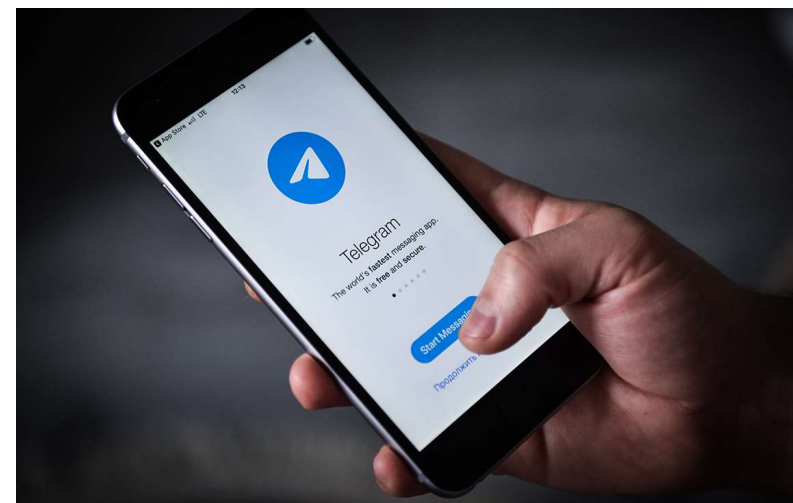
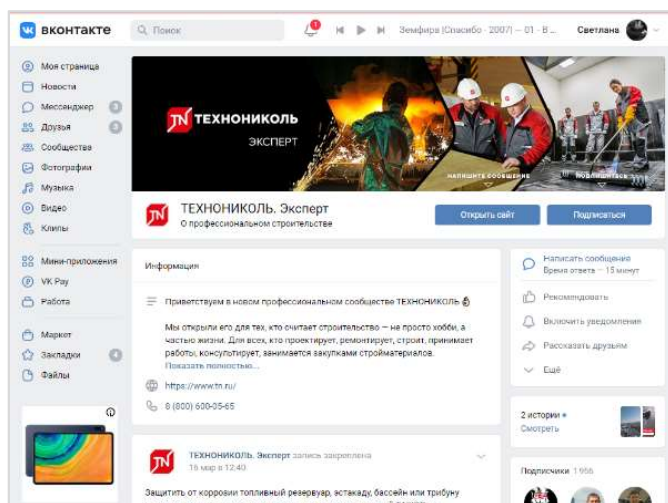
СООБЩЕСТВА ТЕХНИКОЛЬ ДЛЯ БИЗНЕСА



ВКонтакте
[ТЕХНИКОЛЬ.эксперт](#)



Телеграм
[ТЕХНИКОЛЬ для проектировщика](#)
[ТЕХНИКОЛЬ. Подрядчики КМС](#)
[ТЕХНИКОЛЬ. Строим вместе](#)
[ТЕХНИКОЛЬ. Эксперт](#)



ЗНАНИЕ. ОПЫТ. МАСТЕРСТВО.

ТЕЛЕГРАМ-КАНАЛ **ДЛЯ СТРОИТЕЛЕЙ** СЕКТОРА КМС



ТЕХНОНИКОЛЬ_Подрядчики КМС
t.me/technicol_kms

- Самая актуальная информация о новинках
- Быстрая обратная связь
- Информация о мероприятиях
- Контакт с представителями корпорации ТЕХНОНИКОЛЬ
- Сообщество профессиональных строителей
- И еще много всего!

ЗНАНИЕ. ОПЫТ. МАСТЕРСТВО.

НОВОСТИ РЫНКА

СТРОИТЕЛЬНЫЕ СОБЫТИЯ

ЛАЙФХАКИ МОНТАЖА

ОБЗОРЫ ПРОЕКТОВ

СЭМПЛИНГ ПРОДУКЦИИ

СЕРВИСЫ ДЛЯ ПОДРЯДЧИКОВ

КОНКУРСЫ

АКТУАЛЬНЫЕ ИНСТРУКЦИИ

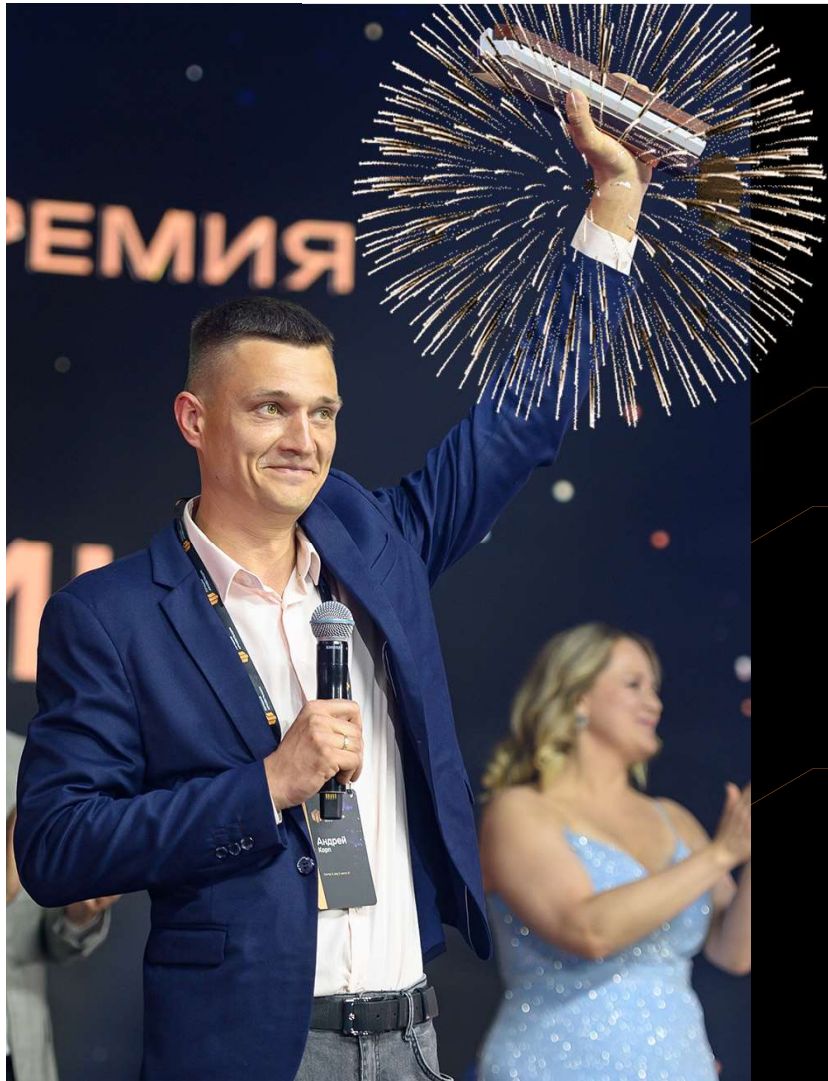
Будь в сообществе профессиональных строителей

Отсканируй QR-код камерой смартфона или введи @technicol_kms в поиске Telegram

@TECHNONICOL_KMS



**ЛУЧШИЙ
КРОВЕЛЬЩИК**
2024



Участники

подрядные строительные организации,
частные подрядчики и бригады
в сегменте ПГС и ИЖС

Организатор



Жюри

Эксперты профильных сообществ
и ассоциаций, крупнейшие
подрядные организации

Призовой фонд

>8 000 000 ₽





НЕЗАВИСИМАЯ
ОЦЕНКА



ПОЛЕЗНЫЕ
КОНТАКТЫ

ИЗВЕСТНОСТЬ
И ПРИЗНАНИЕ



ВНЕСЕНИЕ ВКЛАДА
В РАЗВИТИЕ ОТРАСЛИ



ОБМЕН ОПЫТОМ



Участвуй и побеждай!



Подай заявку
до 28.02.2025

подробные условия
на сайте
[Лучший](#)



Выбери
номинацию

Действуй
по инструкции на сайте
и не проиграешь!



Добавь информацию
об объекте

- или загрузи фото/видео
объекта и узлов
- или из своего портфолио
на [roof.ru](#)
- или акт осмотра из TN СНЕСК
- или акт осмотра объекта
инженером Службы Качества
ТЕХНИКОЛЬ



Дождись
результатов

Объявление
финалистов в апреле
2025 г.



16 мая
Москва

Приезжай
на финал
и получи
награду!



1 шаг



2 шаг



3 шаг



4 шаг



5 шаг



Подробнее
условия
участия

ОСТАВИТЬ ОТЗЫВ – ЛЕГКО!

НАЙДИТЕ НА КАРТЕ ЯНДЕКС, 2GIS ИЛИ
GOOGLE MAPS УЧЕБНЫЙ ЦЕНТР
ТЕХНИКОЛЬ

ИЛИ

ОТСКАНИРУЙТЕ QR-КОД НА ПЛАКАТЕ

НАПИШИТЕ ВАШ ОТЗЫВ

ЗНАНИЕ. ОПЫТ. МАСТЕРСТВО.



Отзыв об обучении

ПОДЕЛИТЕСЬ ВПЕЧАТЛЕНИЯМИ ОТ ОБУЧЕНИЯ ПОД РУКОВОДСТВОМ ЭКСПЕРТОВ-ПРЕПОДАВАТЕЛЕЙ ТЕХНИКОЛЬ. ЭТО ЗАЙМЕТ ВСЕГО ПАРУ МИНУТ.

ВАШ ОТЗЫВ:

- Сделает ТЕХНИКОЛЬ лучше для вас**
Мы совершенствуем программу обучения и сфокусируемся на важных для вас моментах
- Расскажет о вашем опыте будущим клиентам**
Заказчики оценят вашу внимательность и погружённость в рабочие процессы
- Порадует наших сотрудников**
Ваш отзыв — отличный способ ещё раз сказать «спасибо» экспертам-преподавателям ТЕХНИКОЛЬ



ЧТОБЫ ОСТАВИТЬ ОТЗЫВ НА КАРТАХ

- 1** ОТКРОЙТЕ СЕРВИС
- 2** НАЙДИТЕ В ПОИСКЕ УЧЕБНЫЙ ЦЕНТР ТЕХНИКОЛЬ
- 3** НАПИШИТЕ ВАШ ОТЗЫВ

ИЛИ ОТСКАНИРУЙТЕ QR-КОД



Яндекс Карты 2GIS Google Maps

ЗНАНИЕ. ОПЫТ. МАСТЕРСТВО. 8 800 600 05 65 АКАДЕМИЯ.TN.RU



СПАСИБО ЗА ВНИМАНИЕ!