

## Клей-пена ТЕХНОНИКОЛЬ 500 PROFESSIONAL универсальный

Профессиональное решение  
для утепления фасада



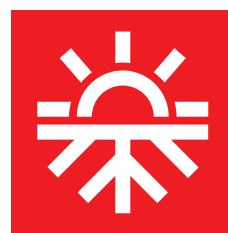
### Скорость производства работ

Удобен и прост в применении.  
Необходимо только нанести  
клей-пену и приклеить тепло-  
изоляционный материал.



### Прочность сцепления

Высокая адгезия к бетону,  
цементным штукатуркам,  
каменной вате, деревянным  
основаниям, плитам OSB и т.д.



### Высокое теплосбережение

По сравнению  
с цементосодержащими  
смесями.



### Долговечность

Устойчив к влажности,  
плесени и старению.



### Экономичность

Один баллон позволяет  
приклеить до 12 м<sup>2</sup>  
теплоизоляции.

### Логистические параметры

Наименование показателя	Значение
Объем баллона, мл	1000
Масса нетто баллона, г	600±10

### Технические характеристики

#### Клей-пены ТЕХНОНИКОЛЬ 500 PROFESSIONAL универсальный

Наименование показателя	Единицы измерения	Значение
Время отлипа при (23±5) °С, не более	мин.	10
Время полной полимеризации, не более	ч.	24
Прочность сцепления (адгезия), не менее:		
– бетон	МПа	0,15
– каменная вата		0,034
– дерево		0,15
– пенополистирол		0,1
– XPS — экструдир. пенополистирол		0,13
Степень эвакуации содержимого баллона, не менее	%	94
Объем выхода из баллона, до	м <sup>2</sup>	12

#### Клей-пена ТЕХНОНИКОЛЬ 500 PROFESSIONAL универсальный

Сертифицированное  
решение для крепления  
теплоизоляции



Скачать  
сертификат  
соответствия



pena.tn.ru



@penatechnicol

## Утепление фасада плитами из каменной ваты с использованием клей-пены ТЕХНОНИКОЛЬ 500 PROFESSIONAL



**Комфортная температура круглый год**  
Тепло зимой, прохладно летом



**Снижение теплопотерь**  
Утепление наружных стен позволяет увеличить энергоэффективность здания



**Сокращение затрат на отопление**  
Экономия средств, затрачиваемых на обогрев здания



**Защита стен от плесени и грибка**  
Увеличение срока эксплуатации фасадной системы



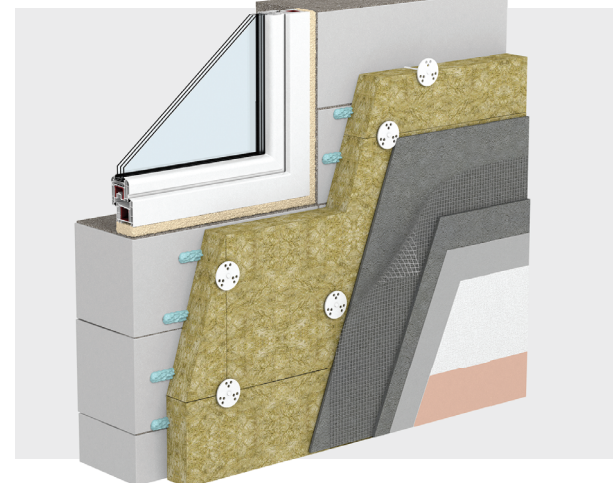
**Простота и удобство монтажа**  
Не требует специальных навыков применения и оборудования



**Быстрый монтаж**  
Время первоначального схватывания 10 минут

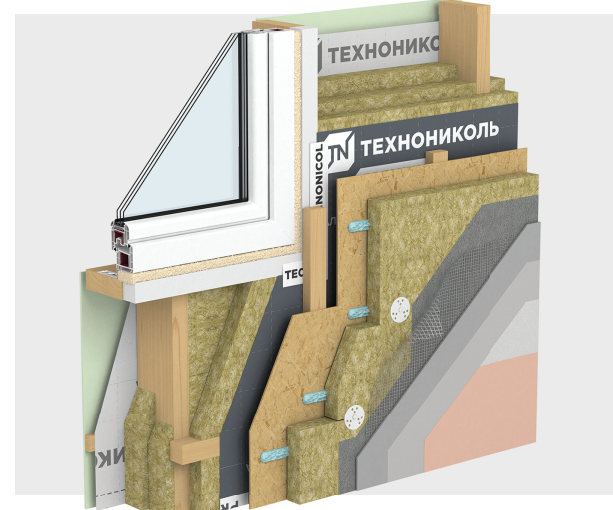
## Система ТН-ФАСАД Декор КМС

Система ТН-ФАСАД Декор КМС разрешена к применению на зданиях всех степеней огнестойкости и всех классов конструктивной и функциональной пожарной опасности. Система применяется при новом строительстве зданий и сооружений, а также объектах реконструкции. Ограничения по высоте – до 10 м.



## СИСТЕМА ТН-ФАСАД Лайт

Система ТН-ФАСАД Лайт предназначена для строительства домов, коттеджей, таунхаусов и малоэтажных зданий различного назначения.



## Описание состава систем

### Основание

Несущие, самонесущие стены.

### Теплоизоляционный слой

Плиты из каменной ваты ТЕХНОФАС ДЕКОР, ТЕХНОФАС ОПТИМА.

### Штукатурный слой

Выполняет защитную функцию от внешних механических и погодных воздействий. Армирование штукатурного слоя сеткой увеличивает ударную стойкость и снижает опасность возникновения трещин.

### Финишное покрытие

Его структура (рисунок) зависит от размера и формы зернистого наполнителя декоративной штукатурки, используемого инструмента, а также метода нанесения.

### Рекомендуемая толщина теплоизоляционного слоя из каменной ваты для жилого дома\*

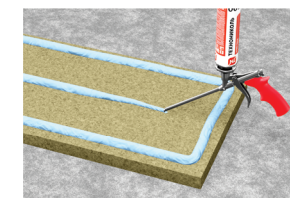
Район строительства	Для мансарды	Для каркасной стены	Для кирпичных бетонных стен толщиной 250 мм
Россия			
Урал, Сибирь	от 250 мм	от 200 мм	от 150 мм
Центральный район, Поволжье, Северо-Запад	от 200 мм	от 150 мм	от 100 мм
Южный регион	от 150 мм	от 100 мм	от 50 мм
Дальний Восток	от 250 мм	от 200 мм	от 150 мм
Казахстан	от 250 мм	от 200 мм	от 150 мм
Республика Беларусь	от 200 мм	от 150 мм	от 100 мм

\* Окончательная толщина теплоизоляции определяется расчетным путем.

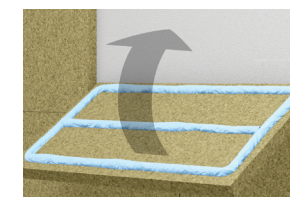
## Технология монтажа фасада со штукатурным слоем по системе ТН-ФАСАД Декор КМС



Подготовьте стены перед утеплением. Удалите осыпающуюся штукатурку, срежьте выступающие части (гвозди, арматура), выровняйте поверхность штукатурным составом. Перепад на один этаж не должен превышать 5 мм.



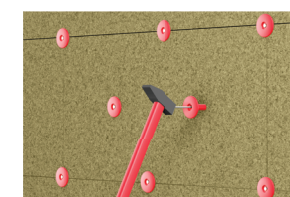
Нанесите клей-пену на плиту. Ширина полосы нанесения — 20-30 мм. Подождите 3-5 минут до полного расширения клей-пены, это облегчит корректировку плиты.



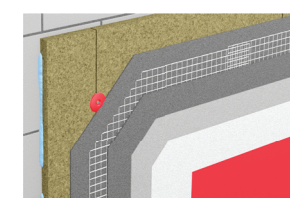
На подготовленную поверхность установите плиту каменной ваты.



Приложите плиту к стене и надавите до момента схватывания. В течение 5-15 минут можно скорректировать положение.



Спустя 2 часа закрепите плиты механически, используя дюбели, из расчета не менее 4-5 шт. на 1 м<sup>2</sup>. В угловых частях здания и по периметру проемов количество дюбелей увеличивается до 8 шт. на 1 м<sup>2</sup>.



После монтажа плит каменной ваты приступайте к отделке стен. На поверхность плиты нанесите армирующий слой из штукатурки с сеткой (холсты сетки укладываются с нахлестом). После высыхания нанесите декоративный слой штукатурки.